

รายละเอียดโครงการพัฒนา

แผนพัฒนาท้องถิ่น (พ.ศ. 2561 ถึง 2565)

เทศบาลตำบลวังไม้

แบบ ม.02

ยุทธศาสตร์จังหวัดที่ 3 การสร้างและพัฒนาคุณภาพสังคม

ยุทธศาสตร์การพัฒนาขององค์กรปกครองส่วนท้องถิ่นในเขตจังหวัดที่ 2 ยุทธศาสตร์การส่งเสริมคุณภาพชีวิต

1. ยุทธศาสตร์การพัฒนาตามสาธารณสุข

1.1 แผนงาน สาธารณสุข

ที่	โครงการ	วัตถุประสงค์	เป้าหมาย (ผลผลิตของโครงการ)	งบประมาณ					ตัวชี้วัด (KPI)	ผลที่คาดว่าจะได้รับ	หน่วยงานรับผิดชอบหลัก
				2561 (บาท)	2562 (บาท)	2563 (บาท)	2564 (บาท)	2565 (บาท)			
31	โครงการณรงค์แก้ไขปัญหาเสพติด To Be Number One (ศูนย์เพื่อนใจช่วยกันในชุมชน/หมู่บ้าน) ทุกกระท่อมหญิง อนุรักษ์น้ํารักษากัญญาสิริวัฒนาพรรณวดี (ชุมชนบ้านเขาถล่ม)	เพื่อให้ประชาชนแก้ไขปัญหาเสพติดในชุมชน จัดกิจกรรมมอบหมายชุมชนและประชาชนทั่วไป จำนวน 50 คน						20,000 ร้อยละ 80	ลดปัญหาเสพติดในชุมชน	กองสาธารณสุขและสิ่งแวดล้อม	
32	โครงการแนวคําพรําราชทานศศาราชารยํ์ พลเอกหญิง พลเรือเอกหญิง พลอากาศเอกหญิง สมเด็จพระกนิษฐาธิราชเจ้า กรมสมเด็จพระเทพรัตนราชสุดาฯ เจ้าฟ้ามหาจักรีสิรินธร มทาวชิราลงกรณวราชมารักดิ์ สิริกิติการีณิพัฒน์รัฐสิมภาคณาการ ปิยชาติสยามบรมราชกุมารี (ชุมชนบ้านค่อม)	- เพื่อให้ผู้สูงอายุได้มองเห็นและสามารถดำรงชีวิตได้เป็นปกติ	-ตรวจวัดสายตาผู้สูงอายุในชุมชน จำนวน 60 คน	20,000					ผู้สูงอายุได้รับการคัดกรองสายตาไม่น้อยกว่าร้อยละ 70 ของผู้สูงอายุในชุมชน	ผู้สูงอายุสามารถดูแลตัวเองได้	กองสาธารณสุขและสิ่งแวดล้อม

รายละเอียดโครงการพัฒนา
แผนพัฒนาท้องถิ่น (พ.ศ. 2561 ถึง 2565)
เทศบาลตำบลวังไม้

แบบ ผ.02

ยุทธศาสตร์จังหวัดที่ 3 การสร้างและพัฒนาคุณภาพ สังคมที่อยู่คุณภาพที่ดี ด้วยปรัชญาของเศรษฐกิจพอเพียง

ยุทธศาสตร์การพัฒนาขององค์การปกครองส่วนท้องถิ่นในเขตจังหวัดที่ 2 ยุทธศาสตร์การส่งเสริมคุณภาพชีวิต

1. ยุทธศาสตร์การพัฒนาสาธารณสุข

1.1 แผนงาน สาธารณสุข

ที่	โครงการ	วัตถุประสงค์	เป้าหมาย (ผลผลิตของโครงการ)	งบประมาณ					ตัวชี้วัด (KPI)	ผลที่คาดว่าจะได้รับ	หน่วยงานรับผิดชอบหลัก
				2561 (บาท)	2562 (บาท)	2563 (บาท)	2564 (บาท)	2565 (บาท)			
33	โครงการตรวจสุขภาพเคลื่อนที่ ศาสตราจารย์ พลเอกหญิง พลเรือเอกหญิง พลอากาศเอกหญิง สมเด็จพระเจ้าอนันทวงเธอ เจ้าฟ้าจุฬาภรณ วลัยลักษณ์ อัครราชกุมารี กรมพระศรีสวาง ควัฒนวารีชัยราชชนารี (ชุมชนบ้านค้ออม)	-เพื่อให้ประชาชนได้รับการตรวจคัดกรอง สุขภาพ	อบรมให้ความรู้แก่ประชาชน จำนวน 50 คน ตรวจคัดกรองสุขภาพประชาชน	2561 (บาท)	2562 (บาท)	2563 (บาท)	2564 (บาท)	2565 (บาท)	ประชาชนได้รับการตรวจสุขภาพ ไม่น้อยกว่าร้อยละ 70	ประชาชนที่มีการดูแลสุขภาพตนเอง และสิ่งแวดล้อม	กองสาธารณสุข
34	โครงการสืบสานพระราชปณิธานสมเด็จพระ เจ้าแม่ย่าเมืองน่าน (ชุมชนบ้านค้ออม)	- เพื่อให้สตรีที่มีอายุ 30 ปีขึ้นไป ได้รับการ ตรวจคัดกรองมะเร็งเต้านมด้วยตนเอง	-อบรมให้ความรู้แก่สตรี จำนวน 50 คน -ตรวจคัดกรองมะเร็งเต้านม	20,000					สตรีได้รับการคัดกรองมะเร็ง เต้านมไม่น้อยกว่าร้อยละ 80	ประชาชนที่เข้ารับการอบรมมี ความรู้ความสามารถคัดกรอง มะเร็งเต้านมด้วยตนเอง	กองสาธารณสุข

รายละเอียดโครงการพัฒนา

แผนพัฒนาท้องถิ่น (พ.ศ. 2561 ถึง 2565)

เทศบาลตำบลวังไผ่

แบบ ผ.02

ยุทธศาสตร์จังหวัดที่ 3 การสร้างและพัฒนาศูนย์สุขภาพ สังคมและคุณภาพชีวิต ด้วยปรัชญาของเศรษฐกิจพอเพียง

ยุทธศาสตร์การพัฒนาขององค์กรปกครองส่วนท้องถิ่นในเขตจังหวัดที่ 2 ยุทธศาสตร์การส่งเสริมคุณภาพชีวิต

1. ยุทธศาสตร์การพัฒนาตำบลธารณสุข

1.1 แผนงาน สาธารณสุข

ที่	โครงการ	วัตถุประสงค์	เป้าหมาย (ผลผลิตของโครงการ)	งบประมาณ					ตัวชี้วัด (KPI)	ผลที่คาดว่าจะได้รับ	หน่วยงานรับผิดชอบหลัก
				2561 (บาท)	2562 (บาท)	2563 (บาท)	2564 (บาท)	2565 (บาท)			
35	โครงการณรงค์แก้ไขปัญหาเสพติด To Be Number One (ศูนย์เพื่อนใจช่วย ในชุมชน/หมู่บ้าน) ทูลกระหม่อมหญิง อุบลรัตนราชกัญญาสิริวัฒนาพรรณวดี	เพื่อให้ประชาชนแก้ไขปัญหาเสพติดในชุมชน ประชากรทั่วไป จำนวน 50 คน	จัดกิจกรรมอบรมเยาวชนและ ประชาชนทั่วไป จำนวน 50 คน	2561 (บาท)	2562 (บาท)	2563 (บาท)	2564 (บาท)	2565 (บาท)	20,000 ผู้เข้าร่วมประชุมไม่น้อยกว่า ร้อยละ 80	ลดปัญหาเสพติดในชุมชน	กองสาธารณสุข และสิ่งแวดล้อม
36	โครงการรณรงค์พระราชทานศาสตราจารย์ พลเอกหญิง พลเรือเอกหญิง พลอากาศเอก หญิง สมเด็จพระกนิษฐาธิราชเจ้า กรมสมเด็จพระเทพรัตนราชสุดา เจ้าพี่นางทรงจักรีสิรินธร มหาวิทยาลัยราชภัฏวชิรวิทยาดง ลิ้นจี่การะพินธุ์พัฒนปัญญาวิทยา วิทยาลัยพยาบาลบรมราชชนนารี (ชุมชนบ้านซาไก)	- เพื่อให้ผู้สูงอายุได้มองเห็นและสามารถ ดำรงชีวิตได้เป็นปกติ	-ตรวจวัดสายตาผู้สูงอายุในชุมชน จำนวน 60 คน	20,000					ผู้สูงอายุได้รับการคัดกรอง สายตาไม่น้อยกว่าร้อยละ 70 ของผู้สูงอายุในชุมชน	ผู้สูงอายุสามารถดูแลตัวเอง ได้	กองสาธารณสุข และสิ่งแวดล้อม

รายละเอียดโครงการพัฒนา
แผนพัฒนาท้องถิ่น (พ.ศ. 2561 ถึง 2565)
เทศบาลตำบลวังไผ่

แบบ ผ.02

ยุทธศาสตร์จังหวัดที่ 3 การสร้างและพัฒนามาคนคุณภาพ ส่งคนมาอยู่สู่คุณภาพที่ดี ด้วยปรัชญาของเศรษฐกิจพอเพียง

ยุทธศาสตร์การพัฒนาขององค์กรปกครองส่วนท้องถิ่นในเขตจังหวัดที่ 2 ยุทธศาสตร์การส่งเสริมคุณภาพชีวิต

1. ยุทธศาสตร์การพัฒนาตำบลสารณสุข

1.1 แผนงาน สาธารณสุข

ที่	โครงการ	วัตถุประสงค์	เป้าหมาย (ผลผลิตของโครงการ)	งบประมาณ					ตัวชี้วัด (KPI)	ผลที่คาดว่าจะได้รับ	หน่วยงานรับผิดชอบหลัก
				2561 (บาท)	2562 (บาท)	2563 (บาท)	2564 (บาท)	2565 (บาท)			
37	โครงการสืบสานพระราชปณิธานสมเด็จพระเจ้าตากม (ชุมชนบ้านเขาปก)	- เพื่อให้สตรีที่มีอายุ 30 ปีขึ้นไป ได้รับการตรวจคัดกรองมะเร็งเต้านมด้วยตนเอง	-อบรมให้ความรู้แก่สตรี จำนวน 50 คน -ตรวจคัดกรองมะเร็งเต้านม			20,000			สตรีได้รับการคัดกรองมะเร็งเต้านมไม่น้อยกว่าร้อยละ 80	ประชาชนที่เข้ารับการอบรมมีความรู้ความสามารถคัดกรองมะเร็งเต้านมด้วยตนเอง	กองสาธารณสุขและสิ่งแวดล้อม
38	โครงการรณรงค์แก้ไขปัญหายาเสพติด To Be Number One (ศูนย์เพื่อนใจร้อยรุ่น ในชุมชน/หมู่บ้าน) ยุทธระนามอมหญิง อุบลรัตน์ราชกัญญาสิริวัฒนาพรรณวดี (ชุมชนบ้านเขาปก)	เพื่อให้ประชาชนแก้ไขปัญหายาเสพติดในชุมชน	จัดกิจกรรมอบรมเยาวชนและประชาชนทั่วไป จำนวน 50 คน			20,000			ผู้เข้าร่วมประชุมไม่น้อยกว่าร้อยละ 80	ลดปัญหายาเสพติดในชุมชน	กองสาธารณสุขและสิ่งแวดล้อม

รายละเอียดโครงการพัฒนา

แผนพัฒนาท้องถิ่น (พ.ศ. 2561 ถึง 2565)

เทศบาลตำบลวังไผ่

แบบ ผ.02

ยุทธศาสตร์จังหวัดที่ 3 การสร้างและพัฒนาคมนภาพ สังคมนำอยู่สู่คุณภาพที่ดี ด้วยปรัชญาของเศรษฐกิจพอเพียง

ยุทธศาสตร์การพัฒนาขององค์การปกครองส่วนท้องถิ่นในเขตจังหวัดที่ 2 ยุทธศาสตร์การส่งเสริมคุณภาพชีวิต

1. ยุทธศาสตร์การพัฒนาด้านสาธารณสุข

1.1 แผนงาน สาธารณสุข

ที่	โครงการ	วัตถุประสงค์	เป้าหมาย (ผลผลิตของโครงการ)	งบประมาณ					ตัวชี้วัด (KPI)	ผลที่คาดว่าจะได้รับ	หน่วยงานรับผิดชอบหลัก	
				2561 (บาท)	2562 (บาท)	2563 (บาท)	2564 (บาท)	2565 (บาท)				
39	โครงการสกัดโรคโควิด-19 จากโรคพิษสุนัขบ้า ตามพระปณิธาน ศาสตราจารย์ พลเอกหญิง พลเรือเอกหญิง พลอากาศเอกหญิง สมเด็จพระเจ้าน้องนางเธอเจ้าฟ้า จุฬาภรณวลัยลักษณ์ อัครราชกุมารี กรมพระศรีสวางควัฒนวรขัตติยราชนารี (ชุมชนบ้านซาไก)	-เพื่อป้องกันการเกิดโรคพิษสุนัขบ้าจากสัตว์ สู่คน	-อบรมแกนนำอาสาป้องกันโรค พิษสุนัขบ้า จำนวน 50 คน	2561 (บาท)	2562 (บาท)	2563 (บาท)	2564 (บาท)	2565 (บาท)	20,000	ชุมชนปลอดภัยจากโรค พิษสุนัขบ้า ร้อยละ 90	ประชาชนไม่ได้รับความปลอดภัย จากสัตว์สู่คน	กองสาธารณสุขและสิ่งแวดล้อม
40	โครงการรณรงค์แก้ไขปัญหายาเสพติด To Be Number One (ศูนย์เพื่อนใจช่วย ในชุมชน/หมู่บ้าน) ยุทธระดมอมหญิง อุบลรัตน์ราชกัญญาสิริวัฒนาพรรณวดี (ชุมชนบ้านถ้ำทอง)	เพื่อให้ประชาชนแก้ไขปัญหายาเสพติดในชุมชน	จัดกิจกรรมอบรมเยาวชนและ ประชาชนทั่วไป จำนวน 50 คน	20,000	20,000	20,000	20,000	20,000	ผู้เข้าร่วมประชุมไม่น้อยกว่า ร้อยละ 80	ลดปัญหายาเสพติดในชุมชน	กองสาธารณสุขและสิ่งแวดล้อม	

รายละเอียดโครงการพัฒนา
แผนพัฒนาท้องถิ่น (พ.ศ. 2561 ถึง 2565)
เทศบาลตำบลวังไผ่

แบบ ก.02

ยุทธศาสตร์จังหวัดที่ 3 การสร้างและพัฒนาคุณภาพ สังคมที่อยู่ดีอยู่มีคุณภาพที่ดี ด้วยปรัชญาของเศรษฐกิจพอเพียง

ยุทธศาสตร์การพัฒนาองค์กรปกครองส่วนท้องถิ่นในเขตจังหวัดที่ 2 ยุทธศาสตร์การส่งเสริมคุณภาพชีวิต

1. ยุทธศาสตร์การพัฒนาตำบลสารณสุข
1.1 แผนงาน สาธารณสุข

ที่	โครงการ	วัตถุประสงค์	เป้าหมาย (ผลผลิตของโครงการ)	งบประมาณ					ตัวชี้วัด (KPI)	ผลที่คาดว่าจะได้รับ	หน่วยงานรับผิดชอบหลัก	
				2561 (บาท)	2562 (บาท)	2563 (บาท)	2564 (บาท)	2565 (บาท)				
41	โครงการรณรงค์แก้ไขปัญหายาเสพติด To Be Number One (ศูนย์เพื่อนใจช่วยรุ่นในชุมชน/หมู่บ้าน) ชุดกระหม่อมหญิงอุบลรัตนราชกัญญาสิริวัฒนาพรรณวดี (ชุมชนบ้านวังทอง)	เพื่อให้ประชาชนแก้ไขปัญหายาเสพติดในชุมชน ประชาชนทั่วไป จำนวน 50 คน	จัดกิจกรรมอบรมเยาวชนและประชาชนทั่วไป จำนวน 50 คน						20,000	ผู้เข้าร่วมประชุมไม่น้อยกว่าร้อยละ 80	ลดปัญหายาเสพติดในชุมชน	กองสาธารณสุขและสิ่งแวดล้อม
42	โครงการสืบสานพระราชปณิธานสมเด็จพระนางเจ้าสิริกิติ์ พระบรมราชินีนาถ (ชุมชนบ้านวังทอง)	- เพื่อให้สตรีที่มีอายุ 30 ปีขึ้นไป ได้รับการตรวจคัดกรองมะเร็งเต้านมด้วยตนเอง	-อบรมให้ความรู้แก่สตรี จำนวน 50 คน -ตรวจคัดกรองมะเร็งเต้านม			20,000				สตรีที่ได้รับการคัดกรองมะเร็งเต้านมไม่น้อยกว่าร้อยละ 80	ประชาชนที่เข้ารับการอบรมมีความรู้ความสามารคัดกรองมะเร็งเต้านมด้วยตนเอง	กองสาธารณสุขและสิ่งแวดล้อม

รายละเอียดโครงการพัฒนา

แผนพัฒนาท้องถิ่น (พ.ศ. 2561 ถึง 2565)

เทศบาลตำบลวังไม้

แบบ ม.02

ยุทธศาสตร์จังหวัดที่ 3 การสร้างและพัฒนาคุณภาพ สังคมภายใต้คุณภาพที่ดี ด้วยปรัชญาของเศรษฐกิจพอเพียง

ยุทธศาสตร์การพัฒนาขององค์กรปกครองส่วนท้องถิ่นในเขตจังหวัดที่ 2 ยุทธศาสตร์การส่งเสริมคุณภาพชีวิต

1.1 แผนงาน สาธารณสุข

ที่	โครงการ	วัตถุประสงค์	เป้าหมาย (ผลผลิตของโครงการ)	งบประมาณ						ตัวชี้วัด (KPI)	ผลที่คาดว่าจะได้รับ	หน่วยงานรับผิดชอบหลัก
				2561 (บาท)	2562 (บาท)	2563 (บาท)	2564 (บาท)	2565 (บาท)				
43	โครงการปรับปรุงภาวะโภชนาการและสุขภาพอนามัยแม่และเด็กของสตรีราชารยภัตตาคารหญิง สมเด็จพระกนิษฐาธิราชเจ้า กรมสมเด็จพระเทพรัตนราชสุดา เจ้าฟ้ามหาวชิราลงกรณฯ สิริกิติ์การณียพัฒนรัฐสมุคณาการปิยชาติสยามบรมราชกุมารี	-เพื่อให้เด็ก 0-5 ปีมีพัฒนาการทางร่างกาย และสมองเต็มโตสมวัย	อบรมให้ความรู้แก่หญิงตั้งครรภ์ และแม่ จำนวน 50 คน							ผู้ปกครองมีความรู้ด้านการให้โภชนาการแก่บุตร รอบคอบไม่น้อยกว่า ร้อยละ 80	ผู้ปกครองดูแลบุตรของตนเองให้มีสุขภาพที่ดี และส่งเสริมการพัฒนาร่างกาย	กองสาธารณสุข
44	โครงการรณรงค์แก้ไขปัญหายาเสพติด To Be Number One (ศูนย์เพื่อนใจวัยรุ่น) ในชุมชน/หมู่บ้าน) ทูลกระหม่อมหญิงอุบลรัตนราชกัญญาสิริวัฒนาพรรณวดี (ชุมชนปฐมพร)	เพื่อให้ประชาชนแก้ไขปัญหายาเสพติดในชุมชน	จัดกิจกรรมอบรมเยาวชนและประชาชนทั่วไป จำนวน 50 คน	20,000	20,000	20,000	20,000	20,000	20,000	ผู้เข้าร่วมประชุมไม่น้อยกว่า ร้อยละ 80	ลดปัญหายาเสพติดในชุมชน	กองสาธารณสุข และสิ่งแวดล้อม

รายละเอียดโครงการพัฒนา

แผนพัฒนาท้องถิ่น (พ.ศ. 2561 ถึง 2565)

เทศบาลตำบลวังไม้

แบบ ม.02

ยุทธศาสตร์จังหวัดที่ 3 การสร้างและพัฒนาคมนาคมคุณภาพ ส่งคนมาอยู่สู่คุณภาพที่ดี ด้วยปรัชญาของเศรษฐกิจพอเพียง

ยุทธศาสตร์การพัฒนาองค์กรปกครองส่วนท้องถิ่นในเขตจังหวัดที่ 2 ยุทธศาสตร์การสร้างเสริมคุณภาพชีวิต

1. ยุทธศาสตร์การพัฒนาตำบลสารณสุข

1.1 แผนงาน สาธารณสุข

ที่	โครงการ	วัตถุประสงค์	เป้าหมาย (ผลผลิตของโครงการ)	งบประมาณ					ตัวชี้วัด (KPI)	ผลที่คาดว่าจะได้รับ	หน่วยงานรับผิดชอบหลัก
				2561 (บาท)	2562 (บาท)	2563 (บาท)	2564 (บาท)	2565 (บาท)			
45	โครงการงานตามพระราชทานศาสตราจารย์ พลเอกหญิง พลเรือเอกหญิง พลอากาศเอกหญิง สมเด็จพระกนิษฐาธิราชเจ้า กรมสมเด็จพระเทพรัตนราชสุดาฯ เจ้าฟ้าจุฬาภรณวลัยลักษณ์ อัครราชกุมารี กรมพระศรีสวางควัฒนวรชัตติยราชกุมารี (ชุมชนบ้านหุบ)	- เพื่อให้ผู้สูงอายุได้มองเห็นและสามารถดำรงชีวิตได้เป็นอย่างดี	-ตรวจวัดสายตาผู้สูงอายุในชุมชน จำนวน 60 คน	2561 (บาท)	2562 (บาท)	2563 (บาท)	2564 (บาท)	2565 (บาท)	ผู้สูงอายุได้รับการคัดกรองสายตาไม่น้อยกว่าร้อยละ 70 ของผู้สูงอายุในชุมชน	ผู้สูงอายุสามารถดูแลตัวเองได้	กองสาธารณสุขและสิ่งแวดล้อม
46	โครงการตรวจสุขภาพเคลื่อนที่ ศาสตราจารย์ พลเอกหญิง พลเรือเอกหญิง พลอากาศเอกหญิง สมเด็จพระเจ้าอนังบวชเธอ เจ้าฟ้าจุฬาภรณวลัยลักษณ์ อัครราชกุมารี กรมพระศรีสวางควัฒนวรชัตติยราชกุมารี (ชุมชนบ้านหุบ)	-เพื่อให้ประชาชนได้รับการตรวจคัดกรองสุขภาพ	อบรมให้ความรู้แก่ประชาชน จำนวน 50 คน ตรวจคัดกรองสุขภาพประชาชน	20,000					ประชาชนได้รับการตรวจสุขภาพไม่น้อยกว่าร้อยละ 70	ประชาชนมีการดูแลสุขภาพตนเอง	กองสาธารณสุขและสิ่งแวดล้อม

รายละเอียดโครงการพัฒนา
แผนพัฒนาท้องถิ่น (พ.ศ. 2561 ถึง 2565)
เทศบาลตำบลวังไผ่

แบบ ม.02

ยุทธศาสตร์จังหวัดที่ 3 การสร้างและพัฒนาคุณภาพ สังคมมาอยู่ดีคุณภาพที่ดี ด้วยปรัชญาของเศรษฐกิจพอเพียง
ยุทธศาสตร์การพัฒนาขององค์กรปกครองส่วนท้องถิ่นในเขตจังหวัดที่ 2 ยุทธศาสตร์การส่งเสริมคุณภาพชีวิต

1. ยุทธศาสตร์การพัฒนาตามสาธารณสุข
1.1 แผนงาน สาธารณสุข

ที่	โครงการ	วัตถุประสงค์	เป้าหมาย (ผลผลิตของโครงการ)	งบประมาณ						ตัวชี้วัด (KPI)	ผลที่คาดว่าจะได้รับ	หน่วยงานรับผิดชอบหลัก
				2561 (บาท)	2562 (บาท)	2563 (บาท)	2564 (บาท)	2565 (บาท)				
47	โครงการสืบสานพระราชปณิธานสมเด็จพระเจ้าตากสินมหาราช	- เพื่อให้สตรีที่ย้าย 30 ปีขึ้นไป ได้รับการตรวจคัดกรองมะเร็งเต้านมด้วยตนเอง	-อบรมให้ความรู้แก่สตรี จำนวน 50 คน -ตรวจคัดกรองมะเร็งเต้านม					20,000		สตรีได้รับการคัดกรองมะเร็งเต้านมไม่น้อยกว่าร้อยละ 80	ประชาชนที่เข้ารับการอบรมมีความรู้ความสามารถคัดกรองมะเร็งเต้านมด้วยตนเอง	กองสาธารณสุขและสิ่งแวดล้อม
48	โครงการรณรงค์แก้ไขปัญหายาเสพติด To Be Number One (ศูนย์เพื่อใจวัยรุ่นในชุมชน/หมู่บ้าน) ทูลกระหม่อมหญิงอุบลรัตนราชกัญญาสิริวัฒนาพรรณวดี (ชุมชนบ้านหุบ)	เพื่อให้ประชาชนแก้ไขปัญหายาเสพติดในชุมชน	จัดกิจกรรมอบรมเยาวชนและประชาชนทั่วไป จำนวน 50 คน					20,000		ผู้เข้าร่วมประชุมไม่น้อยกว่าร้อยละ 80	ลดปัญหายาเสพติดในชุมชน	กองสาธารณสุขและสิ่งแวดล้อม

ยุทธศาสตร์จังหวัดที่ 3 การสร้างและพัฒนาคุณภาพ สังคมมาอยู่คู่คุณภาพที่ดี ด้วยปรัชญาของเศรษฐกิจพอเพียง

ยุทธศาสตร์การพัฒนาองค์กรปกครองส่วนท้องถิ่นในเขตจังหวัดที่ 2 ยุทธศาสตร์การส่งเสริมคุณภาพชีวิต

1. ยุทธศาสตร์การพัฒนาสาธารณสุข

1.1 แผนงาน สาธารณสุข

ที่	โครงการ	วัตถุประสงค์	เป้าหมาย (ผลผลิตของโครงการ)	งบประมาณ					ตัวชี้วัด (KPI)	ผลที่คาดว่าจะได้รับ	หน่วยงานรับผิดชอบหลัก
				2561 (บาท)	2562 (บาท)	2563 (บาท)	2564 (บาท)	2565 (บาท)			
49	โครงการร่วมศารทระราชทานศารทจารจรีย์ พลเอกหญิง พลเรือเอกหญิง พลอากาศเอกหญิง สมเด็จพระกนิษฐาธิราชเจ้า กรมสมเด็จพระเทพรัตนราชสุดา เจ้าฟ้ามหาวชิราวุธ สิริมหาราชินี นพาวชิราลงกรณพระราชกิติ สิริภิกขารุณพัฒนรัฐสีมาคุณากรปิยชาติสยามบรมราชกุมารี (ชุมชนบ้านต้นท้อใหญ่)	- เพื่อให้ผู้สูงอายุได้มองเห็นพื้นที่และสามารถ ดำรงชีวิตได้เป็นอย่างดี	-ตรวจวัดสายตาผู้สูงอายุในชุมชน จำนวน 60 คน	2561 (บาท)	2562 (บาท)	2563 (บาท)	2564 (บาท)	2565 (บาท)	ผู้สูงอายุได้รับการตรวจสายตาไม่น้อยกว่าร้อยละ 70 ของผู้สูงอายุในชุมชน	ผู้สูงอายุสามารถดูแลตนเองได้	กองสาธารณสุข และสิ่งแวดล้อม
50	โครงการสืบสานพระราชปณิธานสมเด็จพระเจ้าตากสินมหาราช	- เพื่อให้สตรีที่มีอายุ 30 ปีขึ้นไป ได้รับการตรวจคัดกรองมะเร็งเต้านมด้วยตนเอง	-อบรมให้ความรู้แก่สตรี จำนวน 50 คน -ตรวจคัดกรองมะเร็งเต้านม	20,000					สตรีที่ได้รับการคัดกรองมะเร็งเต้านมไม่น้อยกว่าร้อยละ 80	ประชาชนที่เข้ารับการอบรมมีความรู้ความสามารถคัดกรองมะเร็งเต้านมด้วยตนเอง	กองสาธารณสุข และสิ่งแวดล้อม

(ชุมชนบ้านต้นท้อใหญ่)

รายละเอียดโครงการพัฒนา

แผนพัฒนาท้องถิ่น (พ.ศ. 2561 ถึง 2565)

เทศบาลตำบลวังไผ่

แบบ ผ.02

ยุทธศาสตร์จังหวัดที่ 3 การสร้างและพัฒนาศักยภาพ สิ่งคนป่าอยู่คู่คุณภาพที่ดี ด้วยปรัชญาของเศรษฐกิจพอเพียง

ยุทธศาสตร์การพัฒนาขององค์กรปกครองส่วนท้องถิ่นในเขตจังหวัดที่ 2 ยุทธศาสตร์การส่งเสริมคุณภาพชีวิต

1. ยุทธศาสตร์การพัฒนาด้านสาธารณสุข

1.1 แผนงาน สาธารณสุข

ที่	โครงการ	วัตถุประสงค์	เป้าหมาย (ผลผลิตของโครงการ)	งบประมาณ					ตัวชี้วัด (KPI)	ผลที่คาดว่าจะได้รับ	หน่วยงานรับผิดชอบหลัก	
				2561 (บาท)	2562 (บาท)	2563 (บาท)	2564 (บาท)	2565 (บาท)				
51	โครงการจัดวัดลดโรคคนปลอดภัย จากโรคพิษสุนัขบ้า ตามพระปณิธาน ศาสตราจารย์ พลเอกหญิง พลเรือเอกหญิง พลอากาศเอกหญิง สมเด็จพระเจ้าอยู่หัวมหาวชิราลงกรณ ๖๖ พรรษา เติ้มพลังประชารัฐ (ชุมชนบ้านต้นท้อใหญ่)	-เพื่อป้องกันโรคพิษสุนัขบ้าจากสัตว์สู่คน	-อบรมแกนนำอาสาป้องกันโรคพิษสุนัขบ้า จำนวน 50 คน	490,000	710,000	1,037,000	1,157,000	1,157,000	20,000	ผู้เข้าร่วมประชุมไม่น้อยกว่าร้อยละ 80	ลดปัญหาโรคพิษสุนัขบ้าในชุมชน	กองสาธารณสุขและสิ่งแวดล้อม
52	โครงการรณรงค์แก้ไขปัญหายาเสพติด To Be Number One (ศูนย์เตือนใจวัยรุ่นในชุมชน/หมู่บ้าน) ยุทธศาสตร์มุ่งเน้นเชิงอุปถัมภ์ราชภัฏยโสธรพัฒนาพรรณชาติ (ชุมชนบ้านต้นท้อใหญ่)	เพื่อให้ประชาชนแก้ไขปัญหายาเสพติดในชุมชน	จัดกิจกรรมอบรมเยาวชนและประชาชนทั่วไป จำนวน 50 คน	490,000	710,000	1,037,000	1,157,000	1,157,000	20,000	ผู้เข้าร่วมประชุมไม่น้อยกว่าร้อยละ 80	ลดปัญหาโรคพิษสุนัขบ้าในชุมชน	กองสาธารณสุขและสิ่งแวดล้อม

รายละเอียดโครงการพัฒนา

แผนพัฒนาท้องถิ่น (พ.ศ. 2561 ถึง 2565)

เทศบาลตำบลวังไผ่

แบบ ผ.02

ยุทธศาสตร์จังหวัดที่ 3 การสร้างและพัฒนาคมนภาพ สิ่งคน่าอยู่สู่คุณภาพที่ดี ด้วยปรัชญาของเศรษฐกิจพอเพียง

ยุทธศาสตร์การพัฒนาขององค์กรปกครองส่วนท้องถิ่นในเขตจังหวัดที่ 2 ยุทธศาสตร์การส่งเสริมคุณภาพชีวิต

1. ยุทธศาสตร์การพัฒนาตำบลธารณสุข

1.2 แผนงานสร้างความเข้มแข็งของชุมชน

ที่	โครงการ	วัตถุประสงค์	เป้าหมาย (ผลผลิตของโครงการ)	งบประมาณ					ตัวชี้วัด (KPI)	ผลที่คาดว่าจะได้รับ	หน่วยงานรับผิดชอบหลัก	
				2561 (บาท)	2562 (บาท)	2563 (บาท)	2564 (บาท)	2565 (บาท)				
1	โครงการร่วมใจวังไผ่ให้สะอาด	-เพื่อพัฒนาการรักษาความสะอาดบริเวณถนน ที่ทางสาธารณะและหน้าบ้านเรือนของตนเอง	- กิจกรรมพัฒนาการรักษาความสะอาดทุกชุมชนในเขตเทศบาลตำบลวังไผ่ -กิจกรรม Big Cleaning Day 2 ครั้งต่อปี	50,000	50,000	50,000	50,000	50,000	50,000	-ผู้เข้าร่วมกิจกรรมไม่น้อยกว่าร้อยละ 80	บ้านเรือน ถนนในเขตเทศบาล มีความสะอาด	กองสาธารณสุขและสิ่งแวดล้อม
2	โครงการปลูกจิตสำนึกด้านสิ่งแวดล้อมให้แก่เด็กและเยาวชนในเขตเทศบาลตำบลวังไผ่	-เพื่อให้ความรู้ด้านวิชาการการดูแลรักษาทรัพยากรธรรมชาติ -เพื่อให้เด็กและเยาวชนได้ปฏิบัติงานจริงในการดูแลทรัพยากรธรรมชาติและสิ่งแวดล้อม	-จัดอบรมให้ความรู้ -กิจกรรมออกฝึกตอบควาในแหล่งน้ำสาธารณะ	40,000	40,000	40,000	40,000	40,000	40,000	-ผู้เข้าร่วมกิจกรรมไม่น้อยกว่าร้อยละ 80	เด็กและเยาวชนรู้จักดูแลรักษาทรัพยากรธรรมชาติและสิ่งแวดล้อม	กองสาธารณสุขและสิ่งแวดล้อม

รายละเอียดโครงการพัฒนา
แผนพัฒนาท้องถิ่น (พ.ศ. 2561 ถึง 2565)
เทศบาลตำบลวังไผ่

แบบ ผ.02

ยุทธศาสตร์จังหวัดที่ 3 การสร้างและพัฒนากองทุนคุณภาพ ส่งคนไปอยู่คู่คุณภาพที่ดี ด้วยปรัชญาของเศรษฐกิจพอเพียง

ยุทธศาสตร์การพัฒนาขององค์การปกครองส่วนท้องถิ่นในเขตจังหวัดที่ 2 ยุทธศาสตร์การส่งเสริมคุณภาพชีวิต

1. ยุทธศาสตร์การพัฒนาตำบลธารณสุข

1.2 แผนงานสร้างความเข้มแข็งของชุมชน

ที่	โครงการ	วัตถุประสงค์	เป้าหมาย (ผลผลิตของโครงการ)	งบประมาณ					ตัวชี้วัด (KPI)	ผลที่คาดว่าจะได้รับ	หน่วยงานรับผิดชอบหลัก	
				2561 (บาท)	2562 (บาท)	2563 (บาท)	2564 (บาท)	2565 (บาท)				
3	โครงการจัดการขยะมูลฝอยในเขตเทศบาลตำบลวังไผ่	-เพื่อลดปริมาณขยะที่เกิดขึ้นในเขตเทศบาล -เพื่อให้ประชาชนคัดแยกขยะจากต้นทางและนำขยะไปใช้ประโยชน์	-จัดกิจกรรมให้ความรู้ -จัดกิจกรรมทอดผ้าป่าขยะ -จัดกิจกรรมทำปุ๋ยหมักชีวภาพจากขยะ -รณรงค์ให้หน่วยงานภาครัฐ เอกชนมีส่วนร่วมในการลดปริมาณขยะ	50,000	50,000	50,000	50,000	50,000	50,000	ผู้เข้าร่วมกิจกรรมไม่น้อยกว่าร้อยละ 80 -ปริมาณขยะลดลงอย่างน้อยสามารถที่จะนำขยะไปใช้ 10% ประโยชน์ได้	ประชาชนตระหนักถึงปัญหาที่เกิดขึ้นจากขยะ และ เกิดชิ้นงานขยะ และ นำขยะไปใช้ประโยชน์	กองสาธารณสุขและสิ่งแวดล้อม
4	โครงการอนุรักษ์การจับการจับน้ำเสียด้วยจุลินทรีย์	-เพื่อรักษาแหล่งน้ำธรรมชาติ	-จัดกิจกรรมอบรมให้ความรู้ในการจัดทำ EM BALL	30,000	30,000	30,000	30,000	30,000	30,000	ผู้เข้าร่วมกิจกรรมไม่น้อยกว่าร้อยละ 80	ประชาชนไม่ใช้น้ำที่เสียออกจากแหล่งน้ำสาธารณะ	กองสาธารณสุขและสิ่งแวดล้อม

รายละเอียดโครงการพัฒนา

แผนพัฒนาท้องถิ่น (พ.ศ. 2561 ถึง 2565)

แบบ ผ.02

เทศบาลตำบลวังน้ำ

ยุทธศาสตร์จังหวัดที่ 3 การสร้างและพัฒนาคมนาคมสภาพ สังคมมาอยู่คู่คุณภาพพื้นที่ ด้วยปรัชญาของเศรษฐกิจพอเพียง

ยุทธศาสตร์การพัฒนาขององค์กรปกครองส่วนท้องถิ่นในเขตจังหวัดที่ 2 ยุทธศาสตร์การส่งเสริมคุณภาพชีวิต

1. ยุทธศาสตร์การพัฒนาตามสารานุกรมสุข

1.2 แผนงานสร้างความเข้มแข็งของชุมชน

ที่	โครงการ	วัตถุประสงค์	เป้าหมาย (ผลผลิตของโครงการ)	งบประมาณ					ตัวชี้วัด (KPI)	ผลที่คาดว่าจะได้รับ	หน่วยงานรับผิดชอบหลัก
				2561 (บาท)	2562 (บาท)	2563 (บาท)	2564 (บาท)	2565 (บาท)			
5	โครงการอาสาสมัครท้องถิ่นรักโลก	-เพื่อให้อาสาสมัครดูแลแหล่งน้ำสาธารณะที่อยู่ในเขตเทศบาลตำบลวังน้ำ	-จัดกิจกรรมอบรมให้ความรู้			10,000	10,000	10,000	ผู้เข้าร่วมกิจกรรมไม่น้อยกว่าร้อยละ 80	อาสาสมัครดูแลสิ่งแวดล้อม	กองสาธารณสุขและสิ่งแวดล้อม
6	โครงการสร้างเครือข่ายอนุรักษ์ คู คลอง และแหล่งน้ำ	-เพื่อสร้างเครือข่ายในการดูแล คู คลองและแหล่งน้ำ	-จัดกิจกรรมอบรมให้ความรู้ -กิจกรรมคุ้มครองคุณภาพน้ำ	30,000	30,000	30,000	30,000	ผู้เข้าร่วมกิจกรรมไม่น้อยกว่าร้อยละ 80	แหล่งน้ำ คู คลอง หนองบึง และสระขาด	กองสาธารณสุขและสิ่งแวดล้อม	

รายละเอียดโครงการพัฒนา
แผนพัฒนาท้องถิ่น (พ.ศ. 2561 ถึง 2565)
เทศบาลตำบลวังไผ่

แบบ ผ.02

ยุทธศาสตร์จังหวัดที่ 3 การสร้างและพัฒนาคุณภาพ สังคมให้อยู่ดีมีคุณภาพที่ดี ด้วยปรัชญาของเศรษฐกิจพอเพียง

ยุทธศาสตร์การพัฒนาขององค์การบริหารส่วนท้องถิ่นในเขตจังหวัดที่ 2 ยุทธศาสตร์การส่งเสริมคุณภาพชีวิต

1. ยุทธศาสตร์การพัฒนาด้านสาธารณสุข
1.2 แผนงานสร้างความเข้มแข็งของชุมชน

ที่	โครงการ	วัตถุประสงค์	เป้าหมาย (ผลผลิตของโครงการ)	งบประมาณ					ตัวชี้วัด (KPI)	ผลที่คาดว่าจะได้รับ	หน่วยงานรับผิดชอบหลัก
				2561 (บาท)	2562 (บาท)	2563 (บาท)	2564 (บาท)	2565 (บาท)			
7	โครงการศึกษาความเหมาะสมและออกแบบรายละเอียดรวบรวมระบบบำบัดน้ำเสียชุมชน	-เพื่อวางแผนการจัดน้ำเสียในชุมชน -เพื่อให้มีสถานที่บำบัดน้ำเสียก่อนปล่อยน้ำลงสู่สาธารณะ	-ศึกษาระบบน้ำเสียในเขตเทศบาลตำบลวังไผ่ -ออกแบบระบบบำบัดน้ำเสียในชุมชน			2,000,000	3,000,000		-มีผลงานการศึกษาระบบน้ำเสียในชุมชน -มีระบบบำบัดน้ำเสียในชุมชน	=มีการบำบัดน้ำเสียจากอาคาร บ้านเรือน และสถานประกอบการ ก่อนปล่อยลงสู่แหล่งน้ำสาธารณะ -เทศบาลมีระบบบำบัดน้ำเสียครอบคลุมในพื้นที่เทศบาลตำบลวังไผ่	กองสาธารณสุขและสิ่งแวดล้อม
8	โครงการจ้างเหมาบุคคลภายนอกปฏิบัติงานเก็บขยะมูลฝอยและงานอื่นภายในเขตเทศบาลตำบลวังไผ่	-เพื่อเก็บขยะมูลฝอยในเขตเทศบาลตำบลวังไผ่ -เพื่อปฏิบัติงานรักษาความสะอาดและความเข้มแข็งเรียบร้อยของบ้านเมือง	-จ้างเหมาบุคคลภายนอก จำนวน	1,347,600	1,347,600	1,347,600	1,347,600		-จ้างเหมาบุคคลภายนอกมาปฏิบัติงานเก็บขยะและงานอื่น	-ไม่มีขยะตกค้างในชุมชน	กองสาธารณสุขและสิ่งแวดล้อม

รายละเอียดโครงการพัฒนา
แผนพัฒนาท้องถิ่น (พ.ศ. 2561 ถึง 2565)
เทศบาลตำบลวังไผ่

ยุทธศาสตร์จังหวัดที่ 3 การสร้างและพัฒนาคมนภาพ สังคมที่อยู่คุณภาพที่ดี ด้วยปรัชญาของเศรษฐกิจพอเพียง

ยุทธศาสตร์การพัฒนาขององค์การปกครองส่วนท้องถิ่นในเขตจังหวัดที่ 2 ยุทธศาสตร์การส่งเสริมคุณภาพชีวิต

1. ยุทธศาสตร์การพัฒนาด้านสาธารณสุข

1.2 แผนงานสร้างความเข้มแข็งของชุมชน

ที่	โครงการ	วัตถุประสงค์	เป้าหมาย (ผลผลิตของโครงการ)	งบประมาณ					ตัวชี้วัด (KPI)	ผลที่คาดว่าจะได้รับ	หน่วยงานรับผิดชอบหลัก	
				2561 (บาท)	2562 (บาท)	2563 (บาท)	2564 (บาท)	2565 (บาท)				
9	โครงการก่อสร้างศูนย์คัดแยกขยะในโรงฆ่าสัตว์	- เพื่อคัดแยกขยะก่อนนำขยะไปกำจัด - เพื่อลดปริมาณขยะ - เพื่อนำขยะมาทำปุ๋ยหมักชีวภาพ	- ก่อสร้างศูนย์คัดแยกขยะจำนวน 1 โรง						5,000,000	ก่อสร้างศูนย์คัดแยก 1 โรง	ปริมาณขยะที่ตั้งงานไปกำจัดลดลง	กองสาธารณสุขและสิ่งแวดล้อม
10	โครงการป้องกันและแก้ไขปัญหาเสพติด	- เพื่อให้ประชาชน นักเรียน นักศึกษา มีความรู้เกี่ยวกับโทษภัยยาเสพติด	- จัดกิจกรรมอบรมให้ความรู้ จำนวนประมาณ 100 คน - กิจกรรมเดินรณรงค์ จำนวน 1 ครั้ง - กิจกรรมตรวจกลุ่มเป้าหมาย บ้าน วัด ไร้วัด คุ้ม หมู่ หรือติดตาม ผู้ผ่านการบำบัด			50,000	50,000	50,000		ผู้เข้ารับการอบรมและเดิน รณรงค์ไม่น้อยกว่า ร้อยละ 80	ประชาชน นักเรียน นักศึกษา มีความรู้เกี่ยวกับ โทษภัยยาเสพติด	กองสาธารณสุขและสิ่งแวดล้อม สำนักปัดเท้าเทศบาล
				140,000	140,000	3,607,600	4,607,600	6,607,600				
				3	3	9	9	9				

รายละเอียดโครงการพัฒนา
แผนพัฒนาท้องถิ่น (พ.ศ. 2561 ถึง 2565)
เทศบาลตำบลวังไผ่

แบบ ผ.0

ยุทธศาสตร์จังหวัดที่ 3 การสร้างและพัฒนาคุณภาพ สังคมภายใต้คุณภาพที่ดี ด้วยปรัชญาของเศรษฐกิจพอเพียง
ยุทธศาสตร์การพัฒนาขององค์กรปกครองส่วนท้องถิ่นในเขตจังหวัดที่ 2 ยุทธศาสตร์การส่งเสริมคุณภาพชีวิต

1. ยุทธศาสตร์การพัฒนาด้านสาธารณสุข

1.3 แผนงานงบกลาง

ที่	โครงการ	วัตถุประสงค์	เป้าหมาย (ผลผลิตของโครงการ)	งบประมาณ						ตัวชี้วัด (KPI)	ผลที่คาดว่าจะได้รับ	หน่วยงานรับผิดชอบหลัก
				2561 (บาท)	2562 (บาท)	2563 (บาท)	2564 (บาท)	2565 (บาท)	รวม			
1	โครงการเงินสมทบระบบหลักประกันสุขภาพในระดับท้องถิ่นหรือพื้นที่	-เพื่อสนับสนุนและส่งเสริมการจัดบริการสาธารณสุขในเขตเทศบาลตำบลวังไผ่ -เพื่อให้ประชาชนทุกกลุ่มได้เข้าถึงบริการด้านสาธารณสุข	- สมทบเงินเข้ากองทุนหลักประกันสุขภาพเทศบาลตำบลวังไผ่ - สนับสนุนคณะกรรมการหลักประกันสุขภาพแห่งชาติ	200,000	200,000	200,000	200,000	200,000	200,000	ประชาชนในเขตเทศบาลตำบลวังไผ่ได้รับการดูแลสุขภาพจากประชาชน หรือ กลุ่ม/ชมรมที่ขอรับการสนับสนุนงบประมาณจากกองทุนไม่น้อยกว่าร้อยละ 80	ประชาชนในเขตเทศบาลได้รับการดูแลด้านสุขภาพ	กองสาธารณสุขและสิ่งแวดล้อม
				200,000	200,000	200,000	200,000	200,000	200,000			
				1	1	1	1	1	1			

จากการทำ EFA Matrix-Key External Factor ซึ่งต้น Weight Score ของเทศบาลได้เท่ากับ 3.63

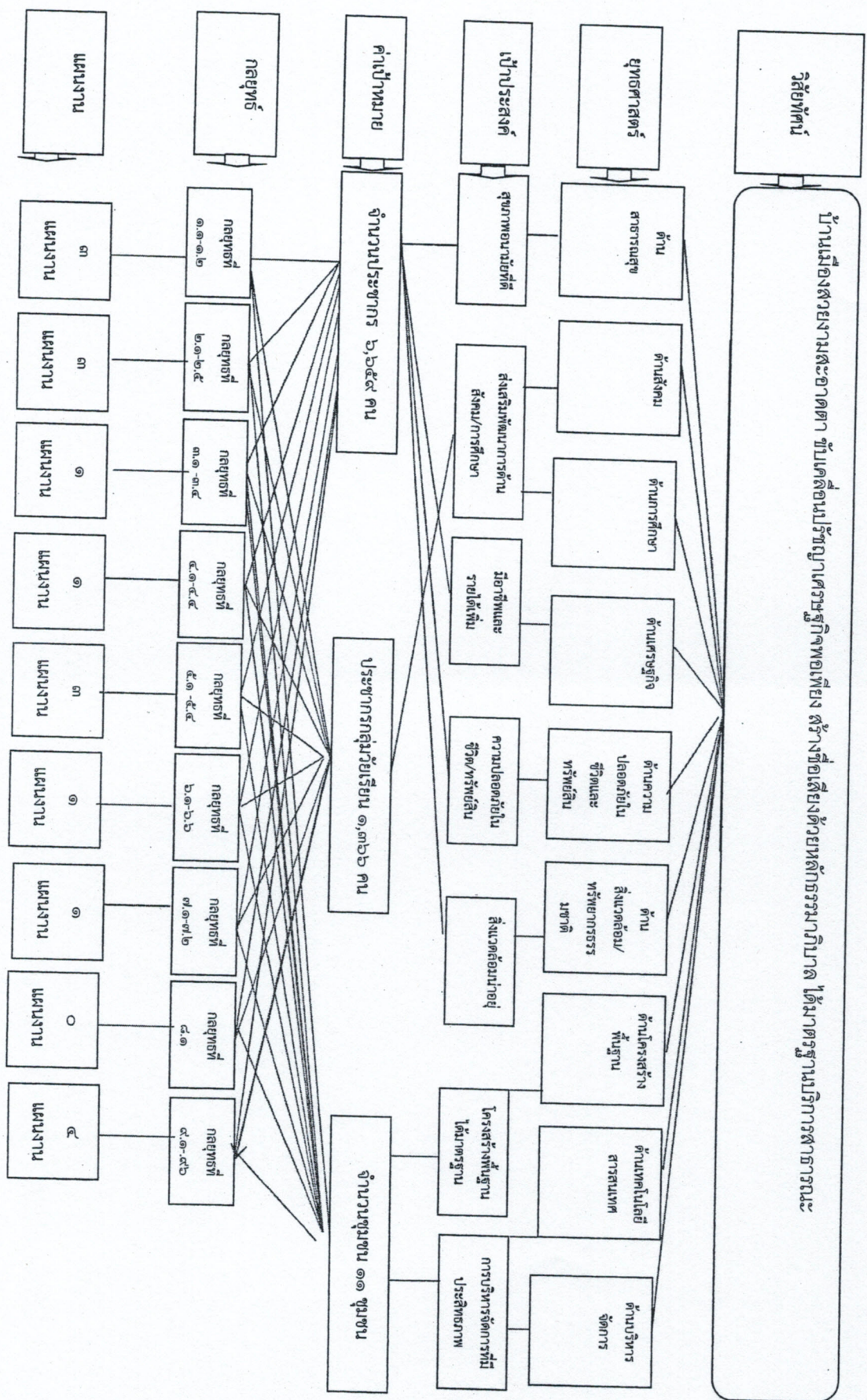
เพื่อพิจารณาตำแหน่งด้านโอกาสและอุปสรรค พบว่า มีค่อนข้างใกล้เคียงกัน โดยอุปสรรคมีน้ำหนักมากกว่าโอกาสเล็กน้อย

ซึ่งจะต้องกำหนดแนวทางการบริหารงานให้สามารถแก้ไขปัญหาที่เกิดขึ้นและพัฒนาท้องถิ่นต่อไป ซึ่งเทศบาลนครยะลาไม่มีการพัฒนา คือ ได้รับการร่วมมุมมองจากภาคส่วนต่างๆ เป็นศูนย์กลางเศรษฐกิจ อีกทั้งประชาชนให้ความร่วมมือในการมีส่วนร่วมในโครงการมีส่วนร่วมหรือลดข้อจรรยาบรรณของรัฐบาลที่มุ่งเน้นส่งเสริมการพัฒนาเมือง และอุปสรรคในเรื่องของอาชีพการรวมทั้ง เศรษฐกิจที่ตกต่ำ รวมถึงการบังคับใช้กฎหมายที่ไม่เคร่งครัด

External Factors		อุปสรรค (Threats)		น้ำหนัก (1)	คะแนน (2)	น้ำหนักคะแนน	Score (1x2)
จุดแข็ง (Strengths)		อุปสรรค (Threats)					
น้ำหนัก (1)	คะแนน (2)	น้ำหนัก (1)	คะแนน (2)	น้ำหนักคะแนน	Score (1x2)		
01	ได้รับความร่วมมือจากหน่วยงานภาครัฐ เอกชน ในการสนับสนุนด้านต่างๆ	0.10	4	0.40			
02	มีความหลากหลายทางวัฒนธรรม	0.025	4	0.10			
03	ไม่มีการแทรกแซงทางการเมือง	0.020	3	0.06			
04	มีระบบสารสนเทศ การสื่อสารและเทคโนโลยีทันสมัย หลากหลายและครอบคลุม	0.025	3	0.075			1.110
05	ประชาชนให้ความร่วมมือในการมีส่วนร่วมในโครงการบริหารท้องถิ่น	0.075	3	0.225			
06	เป็นศูนย์กลางเศรษฐกิจ	0.10	4	0.40			
07	นโยบายของรัฐบาลส่งเสริมการพัฒนา	0.075	3	0.225			
08	เป็นศูนย์รวมของสาขาอาชีพในจังหวัด เช่น สถานศึกษา	0.075	3	0.225			
				น้ำหนัก	คะแนน	น้ำหนักคะแนน	Score (1x2)
T1	ปัญหาอาชีพการรุมในชุมชน	0.155	4	0.62			
T2	สังคมเจริญขึ้นประชาชนให้ความร่วมมือกับวิสาหกิจชุมชน	0.075	3	0.225			
T3	ปัญหาสภาพแวดล้อมและการร่วมส่งเสริม ส่งผลกระทบต่อการบริหารงาน	0.15	4	0.60			
T4	เศรษฐกิจตกต่ำ ส่งผลต่อการสร้างอาชีพในโครงการ/กิจกรรมต่างๆ	0.025	4	0.10			1.870
T5	กฎระเบียบต่างๆ ไม่เอื้อต่อและส่งผลต่อการดำเนินงาน	0.025	3	0.075			
T6	ประชาชนบางส่วนขาดจิตสำนึกที่ดี เช่น การรื้อทำลายทางเท้า	0.05	3	0.15			
T7	การบังคับใช้กฎหมายไม่เคร่งครัด	0.025	4	0.10			
				รวม	1		2.980

แผนผังยุทธศาสตร์ (strategic map)

บ้านเมืองสวยงามสะอาดตา ขยับเคลื่อนปรับรัฐประสิทธิกิจพอเพียง สร้างชื่อเสียงด้วยกิจกรรมภาคได้มาตรฐานบริการสาธารณะ



ยุทธศาสตร์	ปี 2561		ปี 2562		ปี 2563		ปี 2564		ปี 2565		รวม 5 ปี	
	จำนวนโครงการ	งบประมาณ (บาท)	จำนวนโครงการ	งบประมาณ (บาท)	จำนวนโครงการ	งบประมาณ (บาท)	จำนวนโครงการ	งบประมาณ (บาท)	จำนวนโครงการ	งบประมาณ (บาท)	จำนวนโครงการ	งบประมาณ (บาท)
ยุทธศาสตร์การพัฒนาด้านสาธารณสุข												
1.1 แผนงานสาธารณสุข	11	490,000	22	710,000	25	1,037,000	25	1,157,000	25	1,157,000	83	3,394,000
1.2 แผนงานสร้างเสริมสุขภาพ	3	140,000	3	140,000	9	3,607,600	9	4,607,600	9	6,607,600	24	10,495,200
1.3 แผนงานบกลอง	1	200,000	1	200,000	1	200,000	1	200,000	1	200,000	4	800,000
รวม	15	830,000	26	1,050,000	35	4,844,600	35	5,964,600	35	7,964,600	111	14,689,200
ยุทธศาสตร์การพัฒนาตัวสังคม												
2.1 แผนงาน การศึกษา วัฒนธรรมและนันทนาการ	15	2,040,000	15	2,040,000	16	2,080,000	18	23,100,000	18	18,150,000	64	24,310,000
2.2 แผนงานสร้างความเข้มแข็งชุมชน	1	30,000	1	100,000	5	200,000	5	200,000	5	200,000	12	530,000
2.3 แผนงานบกลอง	3	8,368,700	3	9,608,800	3	10,098,000	3	10,591,200	3	11,084,400	12	39,159,900
รวม	19	10,438,700	19	11,748,800	24	12,378,000	26	33,891,200	26	29,434,400	88	63,999,900
ยุทธศาสตร์การพัฒนาการศึกษา												
3.1 แผนงานการศึกษา	21	6,509,868	23	8,540,568	22	7,150,868	21	6,895,468	22	6,719,868	88	28,921,172
รวม	21	6,509,868	23	8,540,568	22	7,150,868	21	6,895,468	22	6,719,868	88	28,921,172
ยุทธศาสตร์การพัฒนาตัวเศรษฐกิจ												
4.1 แผนงานการพาณิชย์	1	80,000	-	-	1	80,000	-	-	1	80,000	3	240,000
รวม	1	80,000	-	-	1	80,000	-	-	1	80,000	3	240,000
ยุทธศาสตร์การพัฒนาคุณภาพชีวิตและทรัพย์สิน												
5.1 แผนงานละแวกชุมชน	2	450,000	1	150,000	5	2,974,500	7	4,070,000	4	3,053,000	12	6,627,500
5.2 แผนงานการรักษาความสงบภายใน	2	60,000	4	100,000	9	2,282,000	8	2,340,000	8	590,000	23	3,032,000
5.3 แผนงานสาธารณสุข	1	800,000	1	800,000	2	1,168,000	1	1,128,000	1	1,128,000	5	3,896,000
รวม	5	1,310,000	6	1,050,000	16	6,424,500	16	7,538,000	13	4,771,000	40	13,555,500
ยุทธศาสตร์การพัฒนาสิ่งแวดล้อม และทรัพยากรธรรมชาติ												
6.1 แผนงานคหะและชุมชน	1	300,000	2	1,210,000	2	2,500,000	3	1,990,000	4	1,900,000	9	5,910,000
รวม	1	300,000	2	1,210,000	2	2,500,000	3	1,990,000	4	1,900,000	9	5,910,000

ยุทธศาสตร์	ปี 2561		ปี 2562		ปี 2563		ปี 2564		ปี 2565		รวม 5 ปี	
	จำนวนโครงการ	งบประมาณ (บาท)	จำนวนโครงการ	งบประมาณ (บาท)	จำนวนโครงการ	งบประมาณ (บาท)	จำนวนโครงการ	งบประมาณ (บาท)	จำนวนโครงการ	งบประมาณ (บาท)	จำนวนโครงการ	งบประมาณ (บาท)
ยุทธศาสตร์การพัฒนาตามโครงสร้างพื้นฐาน												
7.1 แผนงานเกษตรและชุมชน	11	3,758,000	12	5,764,500	36	34,390,100	41	51,303,302	19	27,612,000	78	71,524,600
รวม	11	3,758,000	12	5,764,500	36	34,390,100	41	51,303,302	19	27,612,000	78	71,524,600
ยุทธศาสตร์การพัฒนาศักยภาพการใช้เทคโนโลยีสารสนเทศ และการสื่อสาร												
8.1 แผนงานบริหารงานทั่วไป												
รวม	0	0	0	0	0	0	0	0	0	0	0	0
ยุทธศาสตร์การพัฒนาตามระบบบริหารจัดการ												
9.1 แผนงานบริหารงานทั่วไป	11	1,580,000	11	1,580,000	9	1,815,000	12	1,935,000	12	1,935,000	43	6,910,000
9.2 แผนงานการศาสนา วัฒนธรรมและนันทนาการ	-	-	-	-	-	-	-	-	1	400,000	1	400,000
9.3 แผนงานสาธารณสุข	-	-	-	-	6	1,014,000	4	731,000	2	1,440,000	8	2,454,000
9.4 แผนงานการศึกษา	-	-	-	-	1	3,700,000	-	-	5	6,545,000	6	10,245,000
รวม	11	1,580,000	11	1,580,000	16	6,529,000	16	2,666,000	20	10,320,000	58	20,009,000
รวมทั้งสิ้น	84	24806568	99	30943868	152	74297068	158	110248570	140	88801868	475	218849372

ยุทธศาสตร์จังหวัดที่ 3 การสร้างและพัฒนาคุณภาพ ส่งเสริมอาชีพผู้สูงอายุและผู้พิการที่มีศักยภาพเพื่อเพิ่ม

ยุทธศาสตร์การพัฒนาขององค์กรปกครองส่วนท้องถิ่นในเขตจังหวัดที่ 2 ยุทธศาสตร์การส่งเสริมคุณภาพชีวิต

1. ยุทธศาสตร์การพัฒนาด้านสาธารณสุข

1.1 แผนงาน สาธารณสุข

ที่	โครงการ	วัตถุประสงค์	เป้าหมาย (ผลผลิตของโครงการ)	งบประมาณ					ตัวชี้วัด (KPI)	ผลที่คาดว่าจะได้รับ	หน่วยงานรับผิดชอบหลัก
				2561 (บาท)	2562 (บาท)	2563 (บาท)	2564 (บาท)	2565 (บาท)			
1.	โครงการสัปดาห์ปลอดโรคคนปลอดภัยจากโรคพิษสุนัขบ้า ตามพระปณิธาน ศาสตราจารย์ พลเอกหญิง พลเรือเอกหญิง พลอากาศเอกหญิง สมเด็จพระเจ้าน้องนางเธอเจ้าฟ้าจุฬาภรณวลัยลักษณ์ อัครราชกุมารี กรมพระศรีสวางควัฒนวรขัตติยราชนารี	เพื่อป้องกันการเกิดโรคพิษสุนัขบ้าจากสัตว์สู่คน	- ผู้ตัวชี้วัดป้องกันโรคพิษสุนัขบ้าให้กับสุนัขและแมวที่อยู่ในเขตเทศบาลตำบลวังไผ่ จำนวนประมาณ 1,200 ตัว -สำรวจสุนัข และ แมว	60,000	60,000	60,000	60,000	60,000	จำนวนสุนัขที่ได้รับวัคซีน จำนวนประมาณ 1,200 ตัว	ประชาชนปลอดภัยจากโรคพิษสุนัขบ้า	กองสาธารณสุขและสิ่งแวดล้อม
2	โครงการรณรงค์ป้องกันและควบคุมโรคติดต่อ	- เพื่อป้องกันและควบคุมโรคติดต่อที่เกิดขึ้นในพื้นที่ รวมถึงโรคอุบัติใหม่	- จัดซื้อวัสดุอุปกรณ์ในการป้องกันและควบคุมโรค - ให้ความรู้และรณรงค์ให้ความรู้เกี่ยวกับโรคติดต่อ	100,000	100,000	100,000	100,000	100,000	ออกควบคุมโรคติดต่อ ทั้ง 11 ชุมชนภายในเขตเทศบาลตำบลวังไผ่	- พื้นที่ในเขตเทศบาลตำบลวังไผ่ลดการเกิดโรคติดต่อ	กองสาธารณสุขและสิ่งแวดล้อม

รายละเอียดโครงการพัฒนา
แผนพัฒนาท้องถิ่น (พ.ศ. 2561 ถึง 2565)
เทศบาลตำบลวังไผ่

แบบ ผ.02

ยุทธศาสตร์จังหวัดที่ 3 การสร้างและพัฒนาคุณภาพ สังคมภายใต้คุณภาพที่ดี ด้วยปรัชญาของเศรษฐกิจพอเพียง

ยุทธศาสตร์การพัฒนาขององค์กรปกครองส่วนท้องถิ่นในเขตจังหวัดที่ 2 ยุทธศาสตร์การส่งเสริมคุณภาพชีวิต

1. ยุทธศาสตร์การพัฒนาตามยุทธศาสตร์

1.1 แผนงาน สาธารณสุข

ที่	โครงการ	วัตถุประสงค์	เป้าหมาย (ผลผลิตของโครงการ)	งบประมาณ					ตัวชี้วัด (KPI)	ผลที่คาดว่าจะได้รับ	หน่วยงานรับผิดชอบหลัก
				2561 (บาท)	2562 (บาท)	2563 (บาท)	2564 (บาท)	2565 (บาท)			
3	โครงการโรงเรียนส่งเสริมสุขภาพ	- เพื่อให้โรงเรียนในเขตเทศบาล ได้รับความรู้ในการดูแลสุขภาพ	- โรงเรียนในเขตเทศบาล ทุกโรงเรียน	40,000	40,000	40,000	40,000	40,000	นักเรียนได้รับความรู้ สามารถที่จะเป็นตัวแทน นักเรียนในการช่วยเหลือ เพื่อนนักเรียนในการดูแล สุขภาพ	นักเรียนได้รับความรู้และการ ตรวจสอบสุขภาพจากเจ้าหน้าที่ทุก โรงเรียน	กองสาธารณสุข และสิ่งแวดล้อม
4	โครงการรณรงค์ป้องกัน ควบคุม โรคไม่ติดต่อ	- เพื่อให้ประชาชนในเขตเทศบาลได้รับ ความรู้เกี่ยวกับโรคไม่ติดต่อ - เพื่อให้ประชาชนในกลุ่มเสี่ยงได้รับการ คัดกรองและตรวจสุขภาพเพื่อป้องกันโรค	ประชาชนกลุ่มเสี่ยงในเขต เทศบาลตำบลวังไผ่	40,000	40,000	40,000	40,000	40,000	ประชาชนกลุ่มเสี่ยง ได้รับการตรวจสุขภาพ ไม่น้อยกว่าร้อยละ 80	ประชาชนกลุ่มเสี่ยงได้รับความรู้ และตรวจสุขภาพ	กองสาธารณสุข และสิ่งแวดล้อม

ยุทธศาสตร์จังหวัดที่ 3 การสร้างและพัฒนากันคนคุณภาพ ส่งคนนำอยู่คู่คุณภาพที่ดี ด้วยปรัชญาของเศรษฐกิจพอเพียง

ยุทธศาสตร์การพัฒนาขององค์กรปกครองส่วนท้องถิ่นในเขตจังหวัดที่ 2 ยุทธศาสตร์การส่งเสริมคุณภาพชีวิต

1. ยุทธศาสตร์การพัฒนาด้านสาธารณสุข

1.1 แผนงาน สาธารณสุข

ที่	โครงการ	วัตถุประสงค์	เป้าหมาย (ผลผลิตของโครงการ)	งบประมาณ					ที่ตั้งวัด (KPI)	ผลที่คาดว่าจะได้รับ	หน่วยงานรับผิดชอบหลัก	
				2561 (บาท)	2562 (บาท)	2563 (บาท)	2564 (บาท)	2565 (บาท)				
5	โครงการรณรงค์ตรวจมะเร็งเต้านมและมะเร็งปากมดลูก	เพื่อให้ประชาชนกลุ่มเสี่ยงที่มีอายุ 30 ปีขึ้นไป ได้รับความรู้และตรวจคัดกรองมะเร็งเต้านมและมะเร็งปากมดลูก	สตรีที่มีอายุ 30 ปีขึ้นไป ได้รับการและการตรวจคัดกรองจำนวนประมาณ 100 คน	30,000	30,000	30,000	30,000	30,000	30,000	สตรีกลุ่มเสี่ยงอายุ 30 ปีขึ้นไป ได้รับการอบรมและตรวจสุขภาพไม่น้อยกว่าร้อยละ 80	ประชาชนกลุ่มเสี่ยงลดอัตราการเกิดโรคมะเร็งเต้านมและมะเร็งปากมดลูก	กองสาธารณสุขและสิ่งแวดล้อม
6	โครงการดูแลผู้สูงอายุแบบองค์รวม	-เพื่อให้ผู้สูงอายุที่มีสุขภาพกายและจิตที่ดี -เพื่อผู้สูงอายุได้ตรวจสุขภาพ	- จัดกิจกรรมอบรมและดูแลผู้สูงอายุ -จัดกิจกรรมตรวจสุขภาพให้กับผู้สูงอายุ	50,000	50,000	50,000	50,000	50,000	50,000	ผู้สูงอายุในเขตเทศบาลตำบลวังน้ำได้เข้าร่วมกิจกรรมไม่น้อยกว่าร้อยละ 80	ผู้สูงอายุในเขตเทศบาลตำบลวังน้ำได้รับการดูแลอย่างทั่วถึง	กองสาธารณสุขและสิ่งแวดล้อม

รายละเอียดโครงการพัฒนา

แผนพัฒนาท้องถิ่น (พ.ศ. 2561 ถึง 2565)

เทศบาลตำบลวังไผ่

แบบ ผ.02

ยุทธศาสตร์จังหวัดที่ 3 การสร้างและพัฒนาศักยภาพ สังคมภายใต้คุณภาพที่ดี ด้วยปรัชญาของเศรษฐกิจพอเพียง

ยุทธศาสตร์การพัฒนาขององค์กรปกครองส่วนท้องถิ่นในเขตจังหวัดที่ 2 ยุทธศาสตร์การส่งเสริมคุณภาพชีวิต

1. ยุทธศาสตร์การพัฒนาตำบลธารณสุข

1.1 แผนงาน สาธารณสุข

ที่	โครงการ	วัตถุประสงค์	เป้าหมาย (ผลผลิตของโครงการ)	งบประมาณ						ตัวชี้วัด (KPI)	ผลที่คาดว่าจะได้รับ	หน่วยงานรับผิดชอบหลัก
				2561 (บาท)	2562 (บาท)	2563 (บาท)	2564 (บาท)	2565 (บาท)				
7	โครงการอนามัยแม่และเด็ก	- เพื่อให้หญิงตั้งครรภ์มีความเข้าใจที่ถูกต้องเกี่ยวกับการฝากครรภ์ การดูแลตนเองหลังคลอด และการเลี้ยงบุตรในวัยทารก - เพื่อส่งเสริมสุขภาพหญิงตั้งครรภ์และทารกให้สมบูรณ์ แข็งแรง	หญิงระยะตั้งครรภ์ หลังคลอด และทารกแรกคลอดแรกเกิดถึง 5 ปี ในเขตเทศบาลตำบลวังไผ่	30,000	30,000	30,000	30,000	30,000	30,000	- เยี่ยมแม่หลังคลอด - เด็กแรกเกิดได้รับวัคซีนได้ครบตามเกณฑ์ - ให้บริการคลินิกฝากครรภ์	หญิงตั้งครรภ์มีความรู้และความเข้าใจที่ถูกต้องในการฝากครรภ์ และส่งเสริมดูแลสุขภาพ	กองสาธารณสุข
8	โครงการอบรมการช่วยชีวิตขั้นพื้นฐาน	- เพื่อให้ประชาชนได้รู้ถึงการช่วยชีวิตขั้นพื้นฐานอย่างมีทักษะที่ถูกต้องสามารถที่จะช่วยชีวิตผู้อื่นหรือบุคคลในครอบครัวได้	จัดอบรมให้ความรู้ จำนวน 2 รุ่นละ 50 คน	40,000	40,000	40,000	40,000	40,000	40,000	มีผู้เข้ารับการอบรมไม่น้อยกว่าร้อยละ 80 ของแต่ละรุ่น	ประชาชนได้รับการอบรมมีความรู้ สามารถที่จะเข้าไปช่วยเหลือชีวิตผู้อื่นหรือบุคคลในครอบครัวได้	กองสาธารณสุข และสิ่งแวดล้อม

เทศบาลตำบลวังน้ำ

ยุทธศาสตร์จังหวัดที่ 3 การสร้างและพัฒนาคมนภาพ สิ่งคน่าอยู่สู่คุณภาพชีวิต ด้วยปรัชญาของเศรษฐกิจพอเพียง

ยุทธศาสตร์การพัฒนาขององค์กรปกครองส่วนท้องถิ่นในเขตจังหวัดที่ 2 ยุทธศาสตร์การส่งเสริมคุณภาพชีวิต

1. ยุทธศาสตร์การพัฒนาตามสาธารณสุข

1.1 แผนงาน สาธารณสุข

ที่	โครงการ	วัตถุประสงค์	เป้าหมาย (ผลผลิตของโครงการ)	งบประมาณ					ตัวชี้วัด (KPI)	ผลที่คาดว่าจะได้รับ	หน่วยงานรับผิดชอบหลัก	
				2561 (บาท)	2562 (บาท)	2563 (บาท)	2564 (บาท)	2565 (บาท)				
9	โครงการอบรมให้ความรู้เรื่องโรคเอดส์	- เพื่อให้ทันกับเรียน นักศึกษา มีความรู้เกี่ยวกับโรคเอดส์ และมีส่วนร่วมในการรณรงค์ป้องกันปัญหาโรคเอดส์	- จัดกิจกรรมอบรมให้ความรู้แก่นักเรียน นักศึกษา จำนวนประมาณ 80 คน	30,000	30,000	30,000	30,000	30,000	30,000	นักเรียน นักศึกษาเข้ารับการอบรมไม่น้อยกว่าร้อยละ 80	นักเรียน นักศึกษามีความรู้เกี่ยวกับโรคเอดส์ต่อทางเพศสัมพันธ์	กองสาธารณสุขและสิ่งแวดล้อม
10	โครงการอบรมให้ความรู้และรณรงค์เพื่อป้องกันสารเสพติด	- เพื่อให้ประชาชน นักเรียน นักศึกษา มีความรู้เกี่ยวกับโทษภัยยาเสพติด	- จัดอบรมให้ความรู้ จำนวนประมาณ 100 คน - จัดกิจกรรมเดินรณรงค์จำนวน 1 ครั้ง - กิจกรรมตรวจสอบสารเสพติดในสถานศึกษา	50,000	50,000					ผู้เข้ารับการอบรมและเดินรณรงค์ไม่น้อยกว่าร้อยละ 80	ประชาชน นักเรียน นักศึกษามีความรู้เกี่ยวกับโทษภัยยาเสพติด	กองสาธารณสุขและสิ่งแวดล้อม

ยุทธศาสตร์จังหวัดที่ 3 การสร้างและพัฒนากันคุณภาพ สังคมอยู่ดีคุณภาพชีวิต ที่ช่วยปรัชญาของเศรษฐกิจพอเพียง

ยุทธศาสตร์การพัฒนาขององค์กรปกครองส่วนท้องถิ่นในเขตจังหวัดที่ 2 ยุทธศาสตร์การส่งเสริมคุณภาพชีวิต

1. ยุทธศาสตร์การพัฒนาตำบลสารณสุข

1.1 แผนงาน สาธารณสุข

ที่	โครงการ	วัตถุประสงค์	เป้าหมาย (ผลผลิตของโครงการ)	งบประมาณ					ตัวชี้วัด (KPI)	ผลที่คาดว่าจะได้รับ	หน่วยงานรับผิดชอบหลัก
				2561 (บาท)	2562 (บาท)	2563 (บาท)	2564 (บาท)	2565 (บาท)			
11	โครงการสร้างเฝ้าอาหารปลอดภัย	เพื่อให้ร้านจำหน่ายอาหาร แผงลอย และตลาดสดในเขตเทศบาลตำบลวังไผ่ ได้มาตรฐาน ถูกหลักสุขาภิบาล	-ร้านจำหน่ายอาหารและแผงลอย ทุกร้านในเขตเทศบาลตำบลวังไผ่ -ตลาดสดผ่านเกณฑ์มาตรฐาน	20,000	20,000	20,000	20,000	20,000	ร้านจำหน่ายอาหารผ่านเกณฑ์มาตรฐาน CFCT ไม่น้อยกว่าร้อยละ 80	ร้านจำหน่ายอาหาร แผงลอยของสาธารณสุข และตลาดสด ผ่านเกณฑ์ และสิ่งแวดล้อมมาตรฐานและถูกหลักอนามัย	
12	โครงการสายด่วน 1669	เพื่อให้ผู้สูงอายุที่มีภาวะพึ่งพิงได้เข้าถึงบริการด้านสาธารณสุข ในกรณีเจ็บป่วยฉุกเฉินและเหตุร้ายต่าง ๆ	-ค่าใช้จ่ายระบบ Help Call Center จำนวน 50 ราย -ค่าบริการอินเทอร์เน็ต	57,000	57,000	57,000	57,000	57,000	มีผู้สูงอายุที่เข้าร่วมระบบ Help Call Center ไม่น้อยกว่าร้อยละ 80	ผู้สูงอายุที่มีภาวะพึ่งพิงที่เข้าโครงการได้บริการด้านสาธารณสุข ในกรณีเจ็บป่วยฉุกเฉิน และเหตุร้ายต่าง ๆ	กองสาธารณสุข

ยุทธศาสตร์จังหวัดที่ 3 การสร้างและพัฒนาศักยภาพ สังคมภายใต้คุณภาพที่ดี ด้วยปรัชญาของเศรษฐกิจพอเพียง

ยุทธศาสตร์การพัฒนาขององค์การบริหารส่วนท้องถิ่นในเขตจังหวัดที่ 2 ยุทธศาสตร์การส่งเสริมคุณภาพชีวิต

1. ยุทธศาสตร์การพัฒนาตามสาธารณสุข

1.1 แผนงาน สาธารณสุข

ที่	โครงการ	วัตถุประสงค์	เป้าหมาย (ผลผลิตของโครงการ)	งบประมาณ					ตัวชี้วัด (KPI)	ผลที่คาดว่าจะได้รับ	หน่วยงานรับผิดชอบหลัก
				2561 (บาท)	2562 (บาท)	2563 (บาท)	2564 (บาท)	2565 (บาท)			
13	โครงการสุขภาพโภชนาการและน้ำ	<ul style="list-style-type: none"> -เพื่อตรวจสอบคุณภาพอาหารและน้ำ -เพื่อให้ผู้ค้าในตลาดมีความรู้เรื่องสุขภาพโภชนาการ -เพื่อสร้างอาสาสมัครตรวจร้านอาหาร 	<ul style="list-style-type: none"> -จัดอบรมให้ความรู้ -จัดซื้อชุดตรวจสอบ อาหารและน้ำ -สร้างอาสาสมัครตรวจร้านอาหาร 	30,000	30,000	30,000	30,000	30,000	<ul style="list-style-type: none"> -ตลาดสดผ่านเกณฑ์ตลาดน้ำสะอาด -ตรวจสอบคุณภาพน้ำเบื้องต้น -อาสาสมัครตรวจร้านอาหาร ทั้ง 3 โรง 	<ul style="list-style-type: none"> ประชาชนได้รับบริการอาหารที่ปลอดภัย ทุกภาคมีส่วนร่วมในการดูแลเกี่ยวกับสุขภาพโภชนาการ 	กองสาธารณสุขและสิ่งแวดล้อม
14	โครงการตรวจคัดกรองสารเคมีตกค้างในเลือด	<ul style="list-style-type: none"> -เพื่อตรวจคัดกรองสารเคมีตกค้างในกระแสเลือดให้ประชาชนในกลุ่มเสี่ยง -เพื่อส่งเสริมการใช้พืชสมุนไพรในการดูแลสุขภาพ 	<ul style="list-style-type: none"> -จัดอบรมให้ความรู้ -กิจกรรมคัดกรองตรวจสารเคมีในเลือด 	50,000	50,000	50,000	50,000	50,000	<ul style="list-style-type: none"> ผู้เข้ารับการอบรมไม่น้อยกว่าร้อยละ 80 	<ul style="list-style-type: none"> ประชาชนเกิดความรู้ตระหนักรู้ในการดูแลสุขภาพ 	กองสาธารณสุขและสิ่งแวดล้อม

เทศบาลตำบลวังไผ่

ยุทธศาสตร์จังหวัดที่ 3 การสร้างและพัฒนากันคนคุณภาพ สังคมน่าอยู่คุณภาพที่ดี ด้วยปรัชญาของเศรษฐกิจพอเพียง

ยุทธศาสตร์การพัฒนาขององค์กรปกครองส่วนท้องถิ่นในเขตจังหวัดที่ 2 ยุทธศาสตร์การส่งเสริมคุณภาพชีวิต

1. ยุทธศาสตร์การพัฒนาฐานสาธารณสุข

1.1 แผนงาน สาธารณสุข

ที่	โครงการ	วัตถุประสงค์	เป้าหมาย (ผลผลิตของโครงการ)	งบประมาณ					ตัวชี้วัด (KPI)	ผลที่คาดว่าจะได้รับ	หน่วยงานรับผิดชอบหลัก
				2561 (บาท)	2562 (บาท)	2563 (บาท)	2564 (บาท)	2565 (บาท)			
15	โครงการเพิ่มประสิทธิภาพศูนย์บริการสาธารณสุขเทศบาลตำบลวังไผ่	-เพื่อเพิ่มประสิทธิภาพการปฏิบัติงานของศูนย์บริการสาธารณสุข	จ้างเหมาบุคลากรตำแหน่ง ผู้ช่วยนักวิชาการสุขาภิบาล จำนวน 2 ตำแหน่ง ตำแหน่งผู้ช่วยเจ้าพนักงานการเงินและบัญชี จำนวน 1 ตำแหน่ง	240,000	360,000	360,000			มีบุคลากรการปฏิบัติงานเพิ่มขึ้น	ศูนย์บริการสาธารณสุขมีบุคลากรปฏิบัติงานเพิ่มขึ้น ลดภาระงานของพยาบาลวิชาชีพ	
16	โครงการแนวร่วมตำรวจ ทหาร ตำรวจอาสาสมัครสาธารณสุขเทศบาลตำบลวังไผ่	- เพื่อให้ผู้สูงอายุไม่มองเหินและสามารถดำรงชีวิตได้เป็นอย่างดี	-ตรวจวัดสายตาผู้สูงอายุในชุมชน จำนวน 60 คน	20,000					ผู้สูงอายุได้รับการคัดกรองสายตาไม่น้อยกว่าร้อยละ 70 ของผู้สูงอายุในชุมชน	ผู้สูงอายุสามารถดูแลตัวเองได้	กองสาธารณสุขและสิ่งแวดล้อม

รายละเอียดโครงการพัฒนา
แผนพัฒนาท้องถิ่น (พ.ศ. 2561 ถึง 2565)
เทศบาลตำบลวังไผ่

แบบ ก.02

ยุทธศาสตร์จังหวัดที่ 3 การสร้างและพัฒนาคุณภาพ สังคมที่อยู่ดีมีความสุขที่ดี คือปรัชญาของเศรษฐกิจพอเพียง

ยุทธศาสตร์การพัฒนาขององค์กรปกครองส่วนท้องถิ่นในเขตจังหวัดที่ 2 ยุทธศาสตร์การส่งเสริมคุณภาพชีวิต

1. ยุทธศาสตร์การพัฒนาตามยุทธศาสตร์

1.1 แผนงาน สาธารณสุข

ที่	โครงการ	วัตถุประสงค์	เป้าหมาย (ผลผลิตของโครงการ)	งบประมาณ					ตัวชี้วัด (KPI)	ผลที่คาดว่าจะได้รับ	หน่วยงานรับผิดชอบหลัก	
				2561 (บาท)	2562 (บาท)	2563 (บาท)	2564 (บาท)	2565 (บาท)				
17	โครงการตรวจสุขภาพเคลื่อนที่ ศาสตราจารย์ พลเอกหญิง พลเรือเอกหญิง พลอากาศเอกหญิง สมเด็จพระเจ้าอนังบวรเถอ เจ้าฟ้าจุฬาภรณ วลัยลักษณ์ อัครราชกุมารี กรมพระศรีสวาง ควัฒนวรชัตติยราชนารี (ชุมชนบ้านนาตัวน)	-เพื่อให้ประชาชนได้รับการตรวจคัดกรอง สุขภาพ	อบรมให้ความรู้แก่ประชาชน จำนวน 50 คน ตรวจคัดกรองสุขภาพประชาชน			20,000				ประชาชนได้รับการตรวจสุขภาพ ไม่น้อยกว่าร้อยละ 70	ประชาชนมีการดูแลสุขภาพตนเอง และสิ่งแวดล้อม	หน่วยงาน
18	โครงการอบรมหมอบ้านในพระราช ประสงค์	-เพื่อให้ประชาชนสามารถช่วยเหลือ ปฐมพยาบาลขั้นพื้นฐานให้กับบุคคล ในครอบครัวหรือผู้อื่นได้	อบรมให้ความรู้แก่คนในหมอบ้าน จำนวน 50 คน			20,000				แกนนำสุขภาพที่ได้รับความรู้และ สามารถนำไปปฏิบัติได้ ไม่น้อยกว่าร้อยละ 80	ประชาชนได้รับการช่วยเหลือ ในการรักษาพยาบาลเบื้องต้น และสิ่งแวดล้อม	กองสาธารณสุข

รายละเอียดโครงการพัฒนา
แผนพัฒนาท้องถิ่น (พ.ศ. 2561 ถึง 2565)
เทศบาลตำบลวังไผ่

แบบ ผ.02

ยุทธศาสตร์จังหวัดที่ 3 การสร้างและพัฒนาศักยภาพ สังคมป่าอยู่คู่คุณภาพที่ดี ด้วยปรัชญาของเศรษฐกิจพอเพียง

ยุทธศาสตร์การพัฒนาขององค์กรปกครองส่วนท้องถิ่นในเขตจังหวัดที่ 2 ยุทธศาสตร์การส่งเสริมคุณภาพชีวิต

1. ยุทธศาสตร์การพัฒนาตำบลธารณสุข

1.1 แผนงาน สาธารณสุข

ที่	โครงการ	วัตถุประสงค์	เป้าหมาย (ผลผลิตของโครงการ)	งบประมาณ					ตัวชี้วัด (KPI)	ผลที่คาดว่าจะได้รับ	หน่วยงานรับผิดชอบหลัก
				2561 (บาท)	2562 (บาท)	2563 (บาท)	2564 (บาท)	2565 (บาท)			
19	โครงการสืบสานพระราชปณิธานสมเด็จพระเจ้าตากสินมหาราช (ชุมชนบ้านบ่อ)	- เพื่อให้สตรีที่มีอายุ 30 ปีขึ้นไป ได้รับการตรวจคัดกรองมะเร็งเต้านมด้วยตนเอง -ตรวจคัดกรองมะเร็งเต้านม	-อบรมให้ความรู้แก่สตรี จำนวน 50 คน						สตรีได้รับการคัดกรองมะเร็งเต้านมไม่น้อยกว่าร้อยละ 80	ประชาชนที่เข้ารับการอบรมมีความรู้ความสามารถคัดกรองมะเร็งเต้านมด้วยตนเอง	กองสาธารณสุขและสิ่งแวดล้อม
20	โครงการร่วมตามพระราชทานศาสตราจารย์ พลเอกหญิง พลเรือเอกหญิง พลอากาศเอกหญิง สมเด็จพระกนิษฐาธิราชเจ้า กรมสมเด็จพระเทพรัตนราชสุดาฯ สยามบรมราชกุมารี มหาวิทยาลัยราชภัฏศรีนครินทร์ วิทยาลัยพัฒนารัฐสุโขทัย วิทยาลัยพยาบาลบรมราชชนนีสืบสวน (ชุมชนวังไผ่)	- เพื่อให้ผู้สูงอายุได้มองเห็นและสามารถดำรงชีวิตได้เป็นปกติ	-ตรวจวัดสายตาผู้สูงอายุในชุมชน จำนวน 60 คน	20,000					ผู้สูงอายุได้รับการคัดกรองสายตาไม่น้อยกว่าร้อยละ 70 ของผู้สูงอายุในชุมชน	ผู้สูงอายุสามารถดูแลตัวเองได้	กองสาธารณสุขและสิ่งแวดล้อม

รายละเอียดโครงการพัฒนา
แผนพัฒนาท้องถิ่น (พ.ศ. 2561 ถึง 2565)
เทศบาลตำบลวังไผ่

แบบ ผ.02

ยุทธศาสตร์จังหวัดที่ 3 การสร้างและพัฒนาภาคคุณภาพ สังคมที่อยู่คู่คุณภาพที่ดี ด้วยปรัชญาของเศรษฐกิจพอเพียง

ยุทธศาสตร์การพัฒนาขององค์กรปกครองส่วนท้องถิ่นในเขตจังหวัดที่ 2 ยุทธศาสตร์การส่งเสริมคุณภาพชีวิต

1. ยุทธศาสตร์การพัฒนาตำบลธารณสุข

1.1 แผนงาน สาธารณสุข

ที่	โครงการ	วัตถุประสงค์	เป้าหมาย (ผลผลิตของโครงการ)	งบประมาณ					ตัวชี้วัด (KPI)	ผลที่คาดว่าจะได้รับ	หน่วยงานรับผิดชอบหลัก
				2561 (บาท)	2562 (บาท)	2563 (บาท)	2564 (บาท)	2565 (บาท)			
21	โครงการอบรมหมู่บ้านในพระราชประสงค์	-เพื่อให้ประชาชนสามารถช่วยเหลือ ปฐมพยาบาลขั้นพื้นฐานให้กับบุคคล ในครอบครัวหรือผู้เฒ่า	อบรมให้ความรู้แกนนำหมอ หมู่บ้าน จำนวน 50 คน						แกนนำสุขภาพได้รับความรู้และ สามารถนำไปปฏิบัติได้ ไม่น้อยกว่าร้อยละ 80	ประชาชนที่ได้รับการช่วยเหลือ ในการรักษาพยาบาลเบื้องต้น	กองสาธารณสุข และสิ่งแวดล้อม
22	โครงการพัฒนาระบบสุขภาพในโรงเรียน และชุมชน ของศาสตราจารย์ พลเอกหญิง พลเรือเอกหญิง พลอากาศเอก หญิง สมเด็จพระกนิษฐาธิราชเจ้า กรมสมเด็จพระเทพรัตนราชสุดา เจ้าฟ้ามหาวชิราวุธราชกุมารี มทาวชิราลงกรณราชภักดี สภากาชาดไทยพัฒนารัฐวิสาหกิจ ปิยะชาติสยามบรมราชกุมารี (ชุมชนวังไผ่)	เพื่อให้ประชาชนได้ดูแลที่อยู่อาศัยให้ ถูกสุขลักษณะตามหลักสุขภาพ	อบรมให้ความรู้ประชาชนในชุมชน ทุกหลังคาเรือน				20,000		จำนวนบ้านในชุมชนผ่านตาม หลักสุขาภิบาลไม่น้อยกว่า ร้อยละ 60	ครัวเรือนที่ได้รับการอบรม ความรู้เกี่ยวกับกาารดูแลตามหลัก สุขภาพ	กองสาธารณสุข และสิ่งแวดล้อม

รายละเอียดโครงการพัฒนา

แผนพัฒนาท้องถิ่น (พ.ศ. 2561 ถึง 2565)

เทศบาลตำบลวังไผ่

แบบ ผ.02

ยุทธศาสตร์จังหวัดที่ 3 การสร้างและพัฒนาคุณภาพ สังคมที่อยู่คุณภาพที่ดี ด้วยปรัชญาของเศรษฐกิจพอเพียง

ยุทธศาสตร์การพัฒนาขององค์การบริหารส่วนท้องถิ่นในเขตจังหวัดที่ 2 ยุทธศาสตร์การส่งเสริมคุณภาพชีวิต

1. ยุทธศาสตร์การพัฒนาพื้นฐานสาธารณสุข

1.1 แผนงาน สาธารณสุข

ที่	โครงการ	วัตถุประสงค์	เป้าหมาย (ผลผลิตของโครงการ)	งบประมาณ					ตัวชี้วัด (KPI)	ผลที่คาดว่าจะได้รับ	หน่วยงานรับผิดชอบหลัก	
				2561 (บาท)	2562 (บาท)	2563 (บาท)	2564 (บาท)	2565 (บาท)				
23	โครงการจัดไว้ปลอดโรคคนปลอดภัย จากโรคพิษสุนัขบ้า ตามพระปณิธาน ศาสตราจารย์ พลเอกหญิง พลเรือเอกหญิง พลอากาศเอกหญิง สมเด็จพระเจ้าอยู่หัวมหาวชิราลงกรณ 60 พรรษา เติมหอวังฟ้า จุฬาราชมนตรี อัครราชทูต การพระศรีสวางควัฒนวรขัตติยราชนารี (ชุมชนวัดวังไผ่)	-เพื่อป้องกันการเกิดโรคพิษสุนัขบ้าจากสัตว์สู่คน	-อบรมแกนนำอาสาป้องกันโรคพิษสุนัขบ้า จำนวน 50 คน						20,000	ชุมชนปลอดโรคภัยจากโรคพิษสุนัขบ้า ร้อยละ 90	ประชาชนได้รับความปลอดภัยจากสัตว์สู่คน	กองสาธารณสุขและสิ่งแวดล้อม
24	โครงการรณรงค์หาพระราชาทางศาสตราจารย์ พลเอกหญิง พลเรือเอกหญิง พลอากาศเอกหญิง สมเด็จพระกนิษฐาธิราชเจ้า กรมสมเด็จพระเทพรัตนราชสุดา เจ้าฟ้ามหาจักรีสิรินธร มหาวชิราลงกรณวรราชภักดี สิริกิจการิณีพิริยพัฒน์รัฐสีมาคุณูปการ ปิยะชาติสยามบรมราชกุมารี (ชุมชนบ้านนาเหนือ)	- เพื่อให้ผู้สูงอายุได้เป็นปกติ ดำรงชีวิตได้เป็นปกติ	-ตรวจวัดสายตาผู้สูงอายุในชุมชน จำนวน 60 คน						20,000	ผู้สูงอายุได้รับการคัดกรองสายตาไม่น้อยกว่าร้อยละ 70 ของผู้สูงอายุในชุมชน	ผู้สูงอายุสามารถดูแลตัวเองได้	กองสาธารณสุขและสิ่งแวดล้อม

ยุทธศาสตร์จังหวัดที่ 3 การสร้างและพัฒนาคุณภาพชีวิต ด้วยปรัชญาของเศรษฐกิจพอเพียง

ยุทธศาสตร์การพัฒนาขององค์กรปกครองส่วนท้องถิ่นในเขตจังหวัดที่ 2 ยุทธศาสตร์การส่งเสริมคุณภาพชีวิต

1. ยุทธศาสตร์การพัฒนาตามสาธารณสุข

1.1 แผนงาน สาธารณสุข

ที่	โครงการ	วัตถุประสงค์	เป้าหมาย (ผลผลิตของโครงการ)	งบประมาณ					ตัวชี้วัด (KPI)	ผลที่คาดว่าจะได้รับ	หน่วยงานรับผิดชอบหลัก	
				2561 (บาท)	2562 (บาท)	2563 (บาท)	2564 (บาท)	2565 (บาท)				
25	โครงการอบรมหมู่บ้านในพระราชประสงค์	-เพื่อให้ประชาชนสามารถช่วยเหลือ ปศุสัตว์ภายในพื้นที่ของตนเอง ในครอบครัวหรือผู้ใกล้เคียง	อบรมให้ความรู้แก่หมู่บ้าน หมู่บ้าน จำนวน 50 คน			20,000				แกนนำสุขภาพได้รับความรู้และ สามารถนำไปปฏิบัติได้ ไม่น้อยกว่าร้อยละ 80	ในการรักษาพยาบาลเบื้องต้น และสิ่งแวดล้อม	กองสาธารณสุข และสิ่งแวดล้อม
26	โครงการตรวจสอบสุขภาพเคลื่อนที่ ศาสตราจารย์ พลเอกหญิง พลเรือเอกหญิง พลอากาศเอกหญิง สมเด็จพระเจ้าอยู่หัวมอญ เจ้าฟ้าจุฬาภรณ วลัยลักษณ์ อัครราชกุมารี กรมพระศรีสวาง ควัฒนวรชิตยราชนารี (ชุมชนบ้านนาเหนือ)	-เพื่อให้ประชาชนได้รับการตรวจคัดกรอง สุขภาพ	อบรมให้ความรู้แก่ประชาชน จำนวน 50 คน ตรวจคัดกรองสุขภาพประชาชน			20,000				ประชาชนได้รับการตรวจสุขภาพ ไม่น้อยกว่าร้อยละ 70	ประชาชนมีการดูแลสุขภาพตนเอง และสิ่งแวดล้อม	กองสาธารณสุข และสิ่งแวดล้อม

ยุทธศาสตร์จังหวัดที่ 3 การสร้างและพัฒนาคุณภาพ สังคมอยู่ดีมีคุณภาพที่ดี ด้วยปรัชญาของเศรษฐกิจพอเพียง
ยุทธศาสตร์การพัฒนาขององค์กรปกครองส่วนท้องถิ่นในเขตจังหวัดที่ 2 ยุทธศาสตร์การส่งเสริมคุณภาพชีวิต
1. ยุทธศาสตร์การพัฒนาตำบลธารณสุข

1.1 แผนงาน สาธารณสุข

ที่	โครงการ	วัตถุประสงค์	เป้าหมาย (ผลผลิตของโครงการ)	งบประมาณ					ตัวชี้วัด (KPI)	ผลที่คาดว่าจะได้รับ	หน่วยงานรับผิดชอบหลัก	
				2561 (บาท)	2562 (บาท)	2563 (บาท)	2564 (บาท)	2565 (บาท)				
27	โครงการสืบสานพระราชปณิธานสมเด็จพระเจ้าตากสินมหาราช (ชุมชนบ้านนาเหนือ)	- เพื่อให้สตรีที่มีอายุ 30 ปีขึ้นไป ได้รับการตรวจคัดกรองมะเร็งเต้านมด้วยตนเอง	-อบรมให้ความรู้แก่สตรี จำนวน 50 คน -ตรวจคัดกรองมะเร็งเต้านม						20,000	สตรีที่ได้รับการคัดกรองมะเร็งเต้านมไม่น้อยกว่าร้อยละ 80	ประชาชนที่เข้ารับการอบรมมีความรู้ความสามารถคัดกรองมะเร็งเต้านมด้วยตนเอง	กองสาธารณสุขและสิ่งแวดล้อม
28	โครงการวันตาพระราชพรพามาตราสารจารย์พลเอกหญิง พลเรือเอกหญิง พลอากาศเอกหญิง สมเด็จพระกนิษฐาธิราชเจ้า กรมสมเด็จพระเทพรัตนราชสุดา เจ้าฟ้ามหาวชิราลงกรณราชินี มทาวชิราลงกรณราชินีศิริกษัตริย์พัฒนรัฐสืบมาคุณากรปิยะชาติสยามบรมราชกุมารี (ชุมชนบ้านเขาถล่ม)	- เพื่อให้ผู้สูงอายุได้เป็นปกติ	-ตรวจวัดสายตาผู้สูงอายุในชุมชน จำนวน 60 คน						20,000	ผู้สูงอายุได้รับการคัดกรองสายตาไม่น้อยกว่าร้อยละ 70 ของผู้สูงอายุในชุมชน	ผู้สูงอายุสามารถดูแลตัวเองได้	กองสาธารณสุขและสิ่งแวดล้อม

ยุทธศาสตร์จังหวัดที่ 3 การสร้างและพัฒนามาคนคุณภาพ สังคมน่าอยู่สู่คุณภาพชีวิต ด้วยปรัชญาของเศรษฐกิจพอเพียง

ยุทธศาสตร์การพัฒนาขององค์กรปกครองส่วนท้องถิ่นในเขตจังหวัดที่ 2 ยุทธศาสตร์การส่งเสริมคุณภาพชีวิต

1. ยุทธศาสตร์การพัฒนาตำบลสารณสุข

1.1 แผนงาน สาธารณสุข

ที่	โครงการ	วัตถุประสงค์	เป้าหมาย (ผลผลิตของโครงการ)	งบประมาณ					ตัวชี้วัด (KPI)	ผลที่คาดว่าจะได้รับ	หน่วยงานรับผิดชอบหลัก
				2561 (บาท)	2562 (บาท)	2563 (บาท)	2564 (บาท)	2565 (บาท)			
29	โครงการสืบสวนพระราชปณิธานสมเด็จพระเจ้าตากสินมหาราชด้าน (ชุมชนบ้านเขาถล่ม)	- เพื่อให้สตรีที่มีอายุ 30 ปีขึ้นไป ได้รับการตรวจคัดกรองมะเร็งเต้านมด้วยตนเอง	-อบรมให้ความรู้แก่สตรี จำนวน 50 คน -ตรวจคัดกรองมะเร็งเต้านม			20,000			สตรีที่ได้รับการคัดกรองมะเร็งเต้านมไม่น้อยกว่าร้อยละ 80	ประชาชนที่เข้ารับการอบรมมีความรู้ความสามารถคัดกรองมะเร็งเต้านมด้วยตนเอง	กองสาธารณสุขและสิ่งแวดล้อม
30	โครงการตรวจสุขภาพเคลื่อนที่ ศาสตราจารย์ พลเอกหญิง พลเรือเอกหญิง พลอากาศเอกหญิง สมเด็จพระเจ้าอนันทวงศฯ เจ้าฟ้าจุฬาภรณวลัยลักษณ์ อัครราชกุมารี กรมพระศรีสวางควัฒนวรขัตติยราชนารี (ชุมชนบ้านเขาถล่ม)	-เพื่อให้ประชาชนได้รับการตรวจคัดกรองสุขภาพ	อบรมให้ความรู้แก่ประชาชน จำนวน 50 คน ตรวจคัดกรองสุขภาพประชาชน			20,000			ประชาชนที่ได้รับการตรวจสุขภาพไม่น้อยกว่าร้อยละ 70	ประชาชนมีการดูแลสุขภาพตนเอง	กองสาธารณสุขและสิ่งแวดล้อม

ชื่อนานาชาติ	ชื่อของโรงเรียน/หน่วยงาน	สาขา
<p>จัดการศึกษาแบบบูรณาการระหว่างสาขาวิชาและระดับชั้นเรียนให้มีความต่อเนื่องกัน - มีหลักสูตรที่สอดคล้องกับความต้องการของสังคมและภาคอุตสาหกรรม - มีคณาจารย์ที่มีความรู้ความสามารถและประสบการณ์ในการสอน - มีสิ่งอำนวยความสะดวกที่เพียงพอต่อการเรียนการสอน - มีระบบการประกันคุณภาพการศึกษา</p>	<p>- มีหลักสูตรที่สอดคล้องกับความต้องการของสังคมและภาคอุตสาหกรรม - มีคณาจารย์ที่มีความรู้ความสามารถและประสบการณ์ในการสอน - มีสิ่งอำนวยความสะดวกที่เพียงพอต่อการเรียนการสอน - มีระบบการประกันคุณภาพการศึกษา</p>	<p>10. การศึกษา</p>
<p>- มีสิ่งอำนวยความสะดวกที่เพียงพอต่อการเรียนการสอน - มีระบบการประกันคุณภาพการศึกษา</p>	<p>- การดำเนินงานของโรงเรียน - การดำเนินงานของโรงเรียน</p>	<p>11. วิชาชีพและ วัฒนธรรม</p>
<p>- มีสิ่งอำนวยความสะดวกที่เพียงพอต่อการเรียนการสอน - มีระบบการประกันคุณภาพการศึกษา</p>	<p>- ประชาชนมีความรู้ในการออก - การดำเนินงานของโรงเรียน</p>	<p>12. กีฬาและ นันทนาการ</p>
<p>- มีสิ่งอำนวยความสะดวกที่เพียงพอต่อการเรียนการสอน - มีระบบการประกันคุณภาพการศึกษา</p>	<p>- มีสิ่งอำนวยความสะดวกที่เพียงพอต่อการเรียนการสอน - มีระบบการประกันคุณภาพการศึกษา</p>	<p>13. ความเข้มแข็ง ของชุมชนและสังคม</p>

วัตถุประสงค์	ขอบข่าย/ปริมาณของปัญหา	ปัญหา
<p>14. เศรษฐกิจ - เศรษฐกิจตกต่ำ</p> <p>ประชาชนมีการจับจ่ายใช้สอยน้อย มีภาระหนี้สิน รายได้ไม่พอจับจ่าย และ มีค่าใช้จ่ายไม่เพียงพอ ประชาชนพบปัญหาสุขภาพและโรคภัยไข้เจ็บต่าง ๆ มากขึ้น ประชาชนบางส่วนขาดการประกอบอาชีพและขาดรายได้ ประชาชนบางส่วนขาดการประกอบอาชีพและขาดรายได้ ประชาชนบางส่วนขาดการประกอบอาชีพและขาดรายได้</p>	<p>ประชาชนขาดความรู้ความเข้าใจใน - การบริการสุขภาพ - สถานการณ์โรคภัยไข้เจ็บ - พฤติกรรมสุขภาพของประชาชน - ความเสี่ยงต่างๆ</p>	<p>15. สุขภาพ</p> <p>ประชาชนขาดความรู้ความเข้าใจใน - การบริการสุขภาพ - สถานการณ์โรคภัยไข้เจ็บ - พฤติกรรมสุขภาพของประชาชน - ความเสี่ยงต่างๆ</p>
<p>16. การแพร่ระบาดของโรค</p> <p>ประชาชนขาดความรู้ความเข้าใจใน - การป้องกันและควบคุมโรค ทำให้อัตราการระบาดของโรคสูงขึ้น - การเกิดโรคระบาดขึ้น - ความเสียหายกับกิจกรรมต่างๆ - ความเสียหายกับเศรษฐกิจและสังคม</p>	<p>ประชาชนขาดความรู้ความเข้าใจใน - การบริการสุขภาพ - สถานการณ์โรคภัยไข้เจ็บ - พฤติกรรมสุขภาพของประชาชน - ความเสี่ยงต่างๆ</p>	<p>17. ยาเสพติด</p> <p>การแพร่ระบาดของยาเสพติด ทั้งผู้เสพและผู้จำหน่าย เป็นปัญหาใหญ่ ของชุมชนในปัจจุบัน ทำให้สุขภาพและการควบคุมและลดผลกระทบ ต่อทั้งในและนอกชุมชน</p>
<p>18. ผู้สูงอายุ</p> <p>ผู้สูงอายุประสบปัญหาการดูแล - ผู้สูงอายุประสบปัญหาการดูแล - ผู้สูงอายุประสบปัญหาการดูแล - ผู้สูงอายุประสบปัญหาการดูแล</p>	<p>ผู้สูงอายุประสบปัญหาการดูแล - ผู้สูงอายุประสบปัญหาการดูแล - ผู้สูงอายุประสบปัญหาการดูแล - ผู้สูงอายุประสบปัญหาการดูแล</p>	<p>19. สถานการณ์ความไม่สงบของบ้านเมือง</p> <p>ประชาชนขาดความรู้ความเข้าใจใน - สถานการณ์ความไม่สงบของบ้านเมือง - สถานการณ์ความไม่สงบของบ้านเมือง - สถานการณ์ความไม่สงบของบ้านเมือง</p>
<p>20. ความแตกต่างทางศาสนาและวัฒนธรรม</p> <p>ความแตกต่างทางศาสนาและวัฒนธรรม - ความแตกต่างทางศาสนาและวัฒนธรรม - ความแตกต่างทางศาสนาและวัฒนธรรม - ความแตกต่างทางศาสนาและวัฒนธรรม</p>	<p>ความแตกต่างทางศาสนาและวัฒนธรรม - ความแตกต่างทางศาสนาและวัฒนธรรม - ความแตกต่างทางศาสนาและวัฒนธรรม - ความแตกต่างทางศาสนาและวัฒนธรรม</p>	<p>วัฒนธรรม</p> <p>ความแตกต่างทางศาสนาและวัฒนธรรม - ความแตกต่างทางศาสนาและวัฒนธรรม - ความแตกต่างทางศาสนาและวัฒนธรรม - ความแตกต่างทางศาสนาและวัฒนธรรม</p>

ประเภทโครงการ	ชื่อของหน่วยงาน/โครงการ (ภาษาไทย)	ปี
<ul style="list-style-type: none"> - ประชาชนมีความรู้ความเข้าใจ - ประชาชนสามารถเข้าถึง - ประชาชนมีความรู้ความเข้าใจ - ประชาชนมีความรู้ความเข้าใจ 	<ul style="list-style-type: none"> - ประชาชนมีความรู้ความเข้าใจ - ประชาชนมีความรู้ความเข้าใจ - ประชาชนมีความรู้ความเข้าใจ - ประชาชนมีความรู้ความเข้าใจ 	<ul style="list-style-type: none"> 21. การรณรงค์ 22. กิจกรรม 23. การศึกษา 24. การบริการ
<ul style="list-style-type: none"> - ประชาชนมีความรู้ความเข้าใจ - ประชาชนมีความรู้ความเข้าใจ - ประชาชนมีความรู้ความเข้าใจ - ประชาชนมีความรู้ความเข้าใจ 	<ul style="list-style-type: none"> - ประชาชนมีความรู้ความเข้าใจ - ประชาชนมีความรู้ความเข้าใจ - ประชาชนมีความรู้ความเข้าใจ - ประชาชนมีความรู้ความเข้าใจ 	<ul style="list-style-type: none"> 21. การรณรงค์ 22. กิจกรรม 23. การศึกษา 24. การบริการ
<ul style="list-style-type: none"> - ประชาชนมีความรู้ความเข้าใจ - ประชาชนมีความรู้ความเข้าใจ - ประชาชนมีความรู้ความเข้าใจ - ประชาชนมีความรู้ความเข้าใจ 	<ul style="list-style-type: none"> - ประชาชนมีความรู้ความเข้าใจ - ประชาชนมีความรู้ความเข้าใจ - ประชาชนมีความรู้ความเข้าใจ - ประชาชนมีความรู้ความเข้าใจ 	<ul style="list-style-type: none"> 21. การรณรงค์ 22. กิจกรรม 23. การศึกษา 24. การบริการ

3.2 การประเมินสถานการณ์สภาพแวดล้อมภายนอกที่ฝ่ายวิจัยของ

การวิเคราะห์สถานการณ์สภาพแวดล้อม

ที่พบได้ดำเนินการวิเคราะห์สถานการณ์สภาพแวดล้อม โดยใช้เทคนิค SWOT Analysis เพื่อพิจารณาถึงปัจจัยภายใน ได้แก่ จุดแข็ง (Strength) และจุดอ่อน (Weakness) และปัจจัยภายนอก ได้แก่ โอกาส (Opportunity) และอุปสรรค (Threat) ซึ่งเป็นภาพรวมของหน่วยงานในปัจจุบัน เพื่อให้เป็นประโยชน์ในการกำหนดการดำเนินงานในอนาคต และจากผลการวิเคราะห์สถานการณ์สภาพแวดล้อมได้ดังนี้

ปัจจัยภายใน

จุดอ่อน (Weakness)		จุดแข็ง (Strength)	
W1	งบประมาณมีอยู่อย่างจำกัด	S1	มีระบบสารสนเทศที่ทันสมัยทั้งในส่วนงานและ
W2	ขาดแคลนบุคลากรบางประเภท เช่น แพทย์ วิศวกร	S2	โครงสร้างระบบงานของเขตพยาบาลมี
W3	บุคลากรบางส่วนยังไม่มีความรู้ความสามารถ	S3	ผู้บริหารมีวิสัยทัศน์ ความรู้ความสามารถและ
W4	ปฏิบัติงาน	S4	บุคลากรในความร่วมมือในการดำเนินงานเป็น
W5	ระบบการแพทย์ยังไม่ทันสมัย	S5	มีการมอบอำนาจ การกระจายอำนาจ และการบริหาร
W6	เป็นหน่วยงานในสังกัดของกระทรวงสาธารณสุข	S6	มีสื่ออุปกรณ์คอมพิวเตอร์และแพคเกจซอฟต์แวร์
		S7	ระบบการให้บริการมีคุณภาพ
		S8	มีระบบการประเมินผลที่เป็นรูปธรรมในการ
		S9	เป็นหน่วยงานที่มีชื่อเสียงในระดับประเทศ

หมายเลข	1	๒อยู่ตอน
หมายเลข	2	อยู่
หมายเลข	3	มาก
หมายเลข	4	๒อยู่มาก

องค์การ โดยยกย่องคุณความดี

2. การให้คะแนน (Rating) ของแต่ละประเภทขึ้นอยู่กับความสามารถในการปฏิบัติหน้าที่ที่ได้รับมอบหมาย

ทั้งในกรณีการปฏิบัติงานประจำและกรณีการปฏิบัติงานพิเศษ

1. การให้น้ำหนัก (Weight) ของแต่ละประเภทขึ้นอยู่กับผลรวมของ Weight ของแต่ละประเภทเท่ากับ 1.00 เสมอ

ความสามารถของประเภทย่อยในแต่ละด้าน โดยให้น้ำหนักตามความสำคัญและผลสัมฤทธิ์ที่ได้รับ

เมื่อมีการวิเคราะห์สภาพแวดล้อมปัจจุบันของหน่วยงานภายใต้พิจารณาแล้ว จึงจัดหมวดหมู่และจัดลำดับ

โอกาส (Opportunity)	01	ได้รู้ความต้องการจากหน่วยงานภาครัฐ เอกชน ทั้งภายในและต่างประเทศในการสนับสนุนด้าน ต่างๆ	02	มีความหลากหลายทางวัฒนธรรม	T2	สังคมเจริญขึ้นประชาชนให้ความสัมฤทธิ์กับชีวิต นิยมมากขึ้น	03	ไม่มีการแทรกแซงทางการเมือง	T3	ปัญหาอาชญากรรมและการฉ้อโกง ส่งผลกระทบต่อ การบริหารงานในภาพรวม	04	มีระบบสารสนเทศ การสื่อสารและเทคโนโลยีที่ ทันสมัย หลากหลายและครอบคลุม	T4	เศรษฐกิจตกต่ำ ส่งผลต่อการดำเนินโครงการ/ กิจกรรมต่างๆ	05	ประชาชนในสังคมไทยและในทวีปเอเชีย มีส่วนร่วมรับผิดชอบ	T5	กฎระเบียบต่างๆ ไม่เอื้อต่อแต่ละส่วนการระดม การบริหารงานในภาพรวม	06	เป็นต้นแบบยกย่องทางเศรษฐกิจ เป็นต้นแบบของสังคมในด้านต่างๆ เช่น การ การศึกษา ศาสนา วัฒนธรรม	07	นโยบายของรัฐบาลส่งเสริมการพัฒนามี ไม่เอื้อต่อการพัฒนาเมือง	T7	การบังคับใช้กฎหมายไม่เคร่งครัด การบังคับใช้กฎหมายไม่เคร่งครัด	08	เป็นต้นแบบของสังคมในด้านต่างๆ เช่น การศึกษา ศาสนา วัฒนธรรม	09	เป็นต้นแบบของสังคมในจังหวัด

ปัจจัยภายนอก

การให้ทุนพัฒนาและแผนการประเมินปัจจัยภายในและปัจจัยภายนอก

Internal Factors Analysis : IFA Matrix-Key Internal Factors				
จุดแข็ง (Strengths)		น้ำหนัก (1)	น้ำหนักคะแนน (2)	
น้ำหนัก	Weight	คะแนน	Rate (2)	
Score (1x2)		น้ำหนักคะแนน Weighted Score (1x2)		
S1	ระบบสารสนเทศระดับโลกที่ได้มาตรฐานและเชื่อมโยงอย่างเป็นระบบ	0.025	3	0.08
S2	โครงสร้างและระบบงานของเทศบาลส่งเสริมสุขภาพ	0.025	4	0.10
S3	ผู้บริหารที่มีวิสัยทัศน์ ความรู้ความสามารถและนโยบายที่ดี	0.15	4	0.60
S4	บุคลากรที่มีความร่วมมือในการทำงานเป็นอย่างดี มีการทำงานเป็นทีม	0.10	4	0.40
S5	มีกรอบอำนาจ กระจายอำนาจและการบริหารจัดการที่ดี	0.10	4	0.40
S6	มีสื่ออุปกรณ์ทันสมัยคุณภาพดีและเพียงพอ	0.10	4	0.40
S7	ระบบการให้บริการที่มีคุณภาพ	0.05	2	0.10
S8	ระบบการประเมินผลที่ดีเป็นเครื่องมือในการบริหารงาน	0.075	2	0.15
S9	เป็นเทศบาลที่เชื่อถือและเป็นที่ยอมรับ	0.075	2	0.15
จุดอ่อน (Weaknesses)				
น้ำหนัก	Weight	คะแนน	Rate (2)	
Score (1x2)		น้ำหนักคะแนน Weighted Score (1x2)		
W1	งบประมาณมีอยู่อย่างจำกัด	0.10	3	0.30
W2	ขาดแคลนบุคลากรบางประเภท เช่น แพทย์ วิศวกร	0.05	3	0.15
W3	บุคลากรบางส่วนไม่มีความรู้ความสามารถทางเทคนิควิชาการศึกษาใหม่	0.05	2	0.10
W4	การจัดเก็บฐานข้อมูลอื่น ๆ ของเทศบาลยังไม่เป็นระบบ	0.05	2	0.10
W5	ระบบการแก้ไขปัญหาของโรงเรียนยังไม่มีประสิทธิภาพดีเท่าที่ควร	0.10	3	0.30
W6	เป็นหน่วยงานขนาดเล็กที่มีบุคลากรจำนวนมาก ทำให้เกิดความยุ่งยากในการบริหารงาน	0.05	3	0.15
รวม				
		1.00	3.075	

จากตาราง IFA Matrix-Key Internal Factor ข้างต้น Weight Score ของเทศบาลได้เท่ากับ 3.15

เมื่อพิจารณาว่าด้านจุดแข็งมีค่าค่อนข้างมาก ถือเป็นข้อได้เปรียบของเทศบาลที่จะพัฒนา นำไปเชื่อมโยงให้เจริญก้าวหน้าต่อไป เช่น ผู้บริหารของเทศบาลมีวิสัยทัศน์ ความรู้ ความสามารถเป็นต้นเป็นต้น

เช่น ด้านการศึกษา ด้านสาธารณสุข และระบบอำนาจ กระจายอำนาจและการบริหารจัดการที่ดี เป็นต้น

อย่างไรก็ตาม เทศบาลมีจุดอ่อนบางประการที่ควรพิจารณาและต้องเร่งแก้ไขปรับปรุง คือ งบประมาณมีอยู่อย่าง

จำกัด ระบบการแก้ไขปัญหาของโรงเรียนยังไม่ประสิทธิภาพดีเท่าที่ควร ตลอดจนจุดอ่อนของเทศบาลที่ควร

แก้คือเน้นบุคลากรทางการศึกษา และการจัดเก็บข้อมูลที่มีอยู่ให้เป็นระบบ